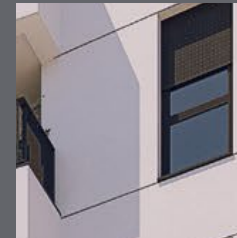


Residencial Tacora. ahora sí

Memoria de calidades.



metrovacesa.
ahora sí





metrovacesa.
ahora sí



Calidades y confort

La calidad de los materiales elegidos, unida a los diseños representativos que trabajamos, generan viviendas únicas.

Colaboramos con los mejores arquitectos e interioristas para que disfrutes de un hogar que realmente cambie tu vida.







Índice

- | | | | |
|-----------------------------------|--------------------------------------|---|-----------------------------------|
| 1 Cimentación y estructura | 6 Tabiquería y aislamiento | 11 Falsos techos y pintura | 16 Garaje y trasteros |
| 2 Fachada | 7 Pavimentos y revestimientos | 12 Instalaciones de electricidad, T.V. y telefonía | 17 Personalización |
| 3 Cubierta | 8 Baños | 13 Climatización y agua caliente | 18 Calificación energética |
| 4 Carpintería exterior | 9 Sanitarios y grifería | 14 Sistema de ventilación y extracción | |
| 5 Carpintería interior | 10 Cocina | 15 Acceso y zonas comunes | |

1 Cimentación y estructura

Cimentación y estructuras de hormigón armado calculados y construidos atendiendo a la normativa vigente con el correspondiente seguimiento de control en obra por laboratorios especializados y homologados.

2 Fachada

Cerramientos exteriores mediante fábrica de ladrillo con revestimiento continuo de mortero y/o pintura.

Aislamiento térmico en cámara y trasdosado interior mediante tabiquería seca con aislamiento.

3 Cubiertas

Cubiertas planas transitables de terrazas privativas, acabadas mediante piezas cerámicas de exteriores.

Cubiertas técnicas en zonas que albergan las unidades exteriores de instalaciones terminadas como cubiertas planas no transitables con aislamiento térmico y con acabado de grava.

4 Carpintería exterior

Ventanas y puertas exteriores de aluminio o PVC, con rotura de puente térmico y doble acristalamiento termoacústico.

Hojas con diferentes aperturas según hueco. Persianas en mismo color que carpintería donde corresponda.

Perfilería de aluminio con rotura de puente térmico y doble acristalamiento



Diseño moderno y una atractiva volumetría.





5 Carpintería interior

Entrada a vivienda mediante **puerta acorazada de seguridad** acabado con panelado interior a juego con el resto de carpintería interior.

Puertas de paso interiores **lisas lacadas** en blanco, con condena en dormitorio principal y baños.

En dormitorios, frente de armario modular de hojas abatibles o correderas, lacadas, a juego con resto de carpintería, forrado interiormente.

6 Tabiquería y aislamiento

Distribución interior de viviendas con **tabiquería seca con aislamiento**.

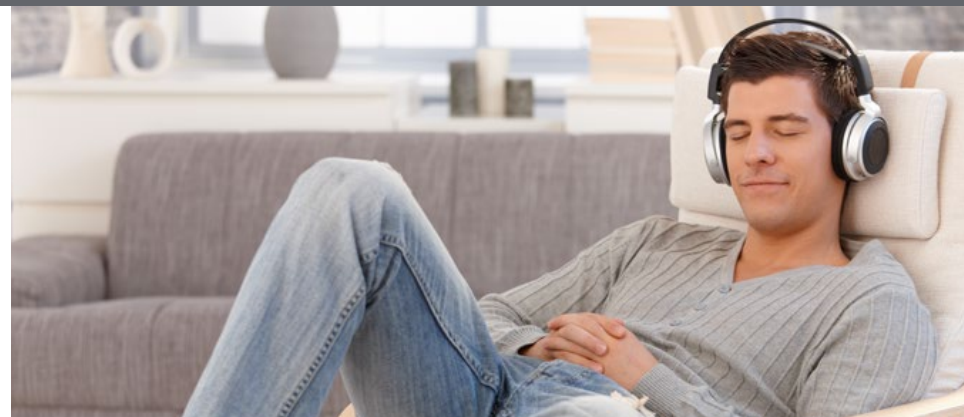
Medianeras entre las distintas viviendas se ejecutarán con material fonoabsorbente trasdosado por ambas caras con **tabiquería seca con aislamiento**.

Un adecuado confort
térmico y acústico.

Armarios
modulares con
revestimiento
interior.



Imágenes orientativas y no reales



Imágenes orientativas y no reales



7 Pavimentos y revestimientos

Salón, dormitorios y pasillo con suelo laminado MARCA FINSA modelo FINFLOOR

Cocinas y baños con pavimentos realizados con gres porcelánico MARCA SALONI.

Terrazas uso privativo, acabado mediante piezas cerámicas de exteriores

Salón, dormitorios y pasillo

Opción 1



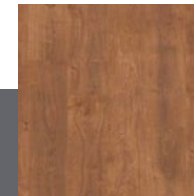
Roble Egeo

Opción 2



Roble Calcic

Opción 3



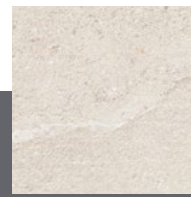
Roble Vintage

FINfloor

Laminado
FINfloor
Original

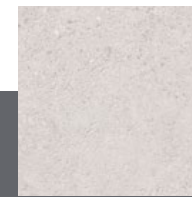
Cocina y baño principal

Opción 1



Marfil

Opción 2



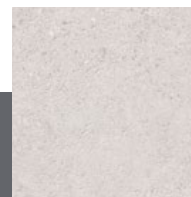
Blanco

SALONI
cerámica

Porcelánico
Hudson

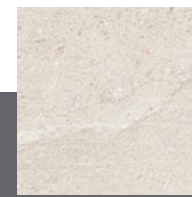
Baño secundario y aseo

Opción 1



Blanco

Opción 2



Marfil

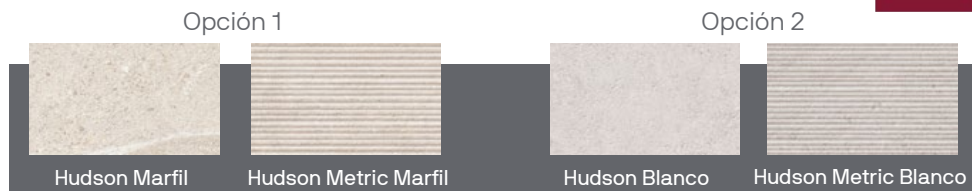
SALONI
cerámica

Porcelánico
Hudson

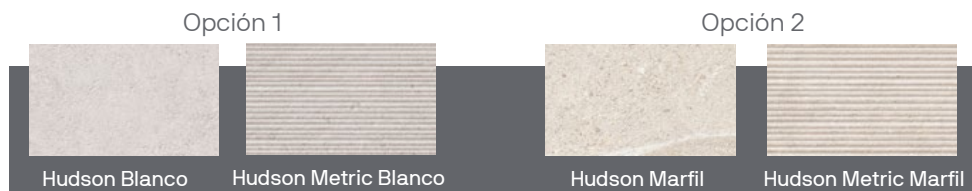
8 Baños

Los paramentos verticales de baños irán alicatados con piezas cerámicas MARCA SALONI en zona de bañeras y/o duchas, así como a media altura en paramento de frente de lavabo, y acabados con pintura plástica en el resto de los paramentos.

Revestimiento baño principal



Revestimiento baño secundario



Revestimiento aseo



Baño 1 **Roca**

INCLUYE:

Lavabo ROCA con mueble modelo Unik Victoria-N.
Inodoro ROCA modelo The GAP Square.
Plato de ducha ROCA modelo TERRAN.
Grifería lavabo ROCA modelo L20
y ducha termostática de ROCA modelo T500.

Baño 2 **Roca**

INCLUYE:

Lavabo ROCA modelo The GAP.
Inodoro ROCA modelo The GAP Square.
Bañera ROCA modelo CONTESA.
Grifería lavabo ROCA modelo L20
y bañera termostática de ROCA modelo T500.

Aseo **Roca**

INCLUYE:

Lavabo ROCA modelo The GAP.
Inodoro ROCA modelo The GAP Square.
Grifería lavabo ROCA modelo L20.

Amplitud en las estancias
para hacer tu vida más
cómoda



9 Sanitarios y grifería

Roca

Sanitarios de **porcelana vitrificada** y bañera en chapa de acero esmaltada en baño secundario MARCA ROCA. Plato de ducha de resina con carga mineral en baño principal.

Lavabo con mueble en baño principal y lavabo de pared en baño secundario y aseo.

Grifería termostática en bañera y ducha MARCA ROCA.

10 Cocina

En las cocinas, el frente donde se sitúe la zona de cocción llevará la misma terminación de la encimera y copete en los laterales que proceda.

El resto de paramentos con acabado de pintura plástica.



11 Falsos techos y pinturas

Falso techo con placas de yeso laminado continuo acabado con pintura plástica, con registro para la unidad interior de aire acondicionado y equipo de ventilación.

Paramentos verticales acabados con pintura plástica lisa.

12 Instalaciones de electricidad, T.V. y telefonía

Se realizará de acuerdo con el Reglamento Electrotécnico de Baja Tensión para grado de electrificación elevado.

Control de acceso con **videoportero** electrónico.

Antena colectiva TV/FM. Se dispondrán tomas de TV y teléfono en salón, dormitorios y dependencias requeridas por la Normativa de Telecomunicaciones.





13 Climatización y agua caliente

Instalación de Aire Acondicionado frío/calor por conductos en salón y dormitorios.

Unidad interior sobre falso techo en baño o cocina según corresponda y exterior en cubierta. Termostato en acceso a vivienda o salón.

Sistema de producción de agua caliente sanitaria mediante sistema de aerotermia.

Red interior de distribución de agua con tubería de polietileno reticulado.

14 Sistema de ventilación y extracción

Sistema de ventilación individual.

Admisión de aire mediante sistema de microventilación en la propia carpintería.

Extracción en baños y cocina, conforme a CTE.



Imágenes orientativas y no reales



15 Acceso y zonas comunes

Portales, zonas comunes y pasillos comunitarios, iluminación mediante detección de presencia, según zona.

Ascensores de puertas automáticas. Con paradas en todas las plantas. Adaptados a la norma de accesibilidad.

Zonas de esparcimiento.

Zona de juegos infantiles.

Local comunitario de uso social en planta baja.

Piscina colectiva y aseos.

Un Residencial pensado para mejorar la calidad de vida las personas.



Puerta de acceso de vehículos con accionamiento automático

16 Garaje y trasteros

Dispone de una planta de sótano, para garajes y trasteros, con acceso por ascensor desde cada portal.

El garaje dispondrá de pavimento de hormigón con señalización de los aparcamientos y pintura en zócalo en zona de aparcamiento. Acceso de vehículos mediante puerta automatizada accionable por mando a distancia.

Los trasteros dispondrán de pavimento de hormigón. Las paredes serán de bloque de hormigón visto o para pintar, de fábrica de ladrillo o muro de hormigón del cerramiento del sótano, según corresponda.

17 Personalización

Opciones de personalización con coste adicional:

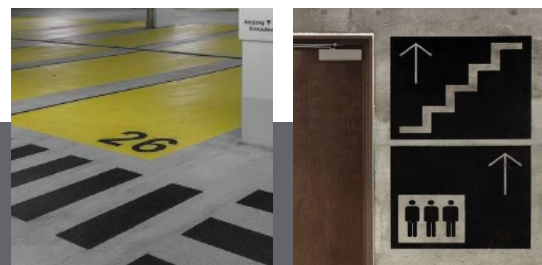
Cocina: Amueblada y con todos los electrodomésticos. Además, el cliente también podrá optar por una mejora de los electrodomésticos.

Baño 1: Inclusión de mampara de ducha de dos hojas, una fija y otra corredera.

Baño 2: Cambio de bañera por plato de ducha con inclusión de misma mampara que en baño 1 en las viviendas que el proyecto lo permita.

Iluminación: Cocina y baños.

Persianas: Motorización en salón y/o dormitorios.



Señalización de las plazas y pictogramas

Imágenes orientativas y no reales



Nuestros estándares de calidad proporcionan unos resultados excelentes que garantizarán el confort y disfrute de la vivienda al usuario, disfrutando no solo de las mejores calidades del mercado, sino también de los menores consumos energéticos posibles.



18 Calificación energética



Mejora de las soluciones constructivas para optimizar el consumo energético y garantizar el confort y disfrute del usuario.



Uso de bombillas LED en distintas zonas de la edificación, garantizando un consumo, duración y eficacia óptimas.

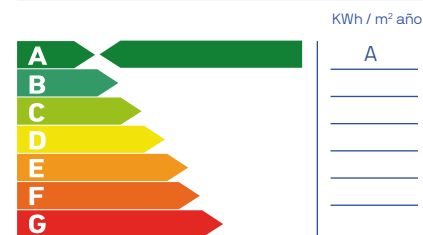


Última tecnología en sistemas de climatización y calidad del aire, priorizando tanto el resultado final del producto como el bajo consumo.

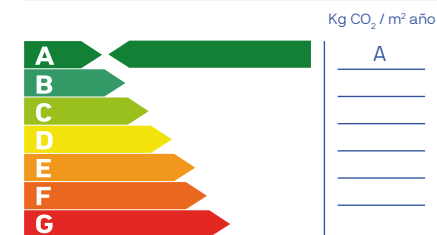


Dispositivos sanitarios respetuosos con el medio ambiente. Su bajo consumo supone un ahorro significativo en la factura además de contribuir a mejorar nuestro entorno.

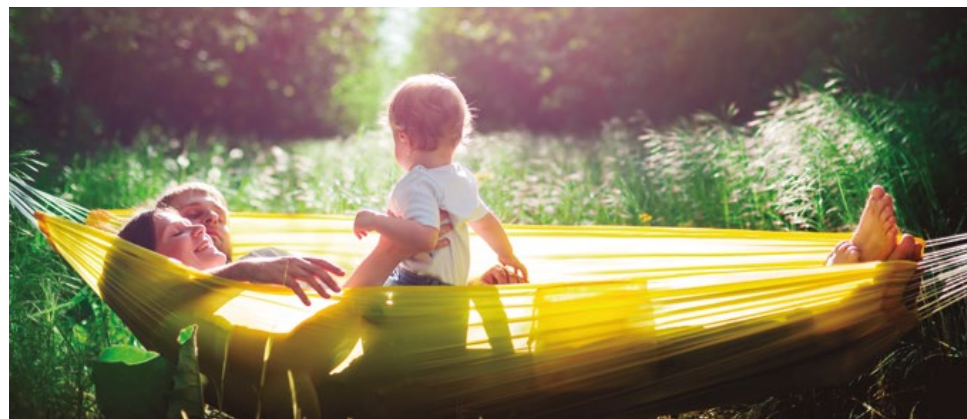
Consumo de energía primaria no renovable



Emisiones de dióxido de carbono



Nota: La presente información, perspectiva, medidas, cotas y documentación gráfica tienen carácter orientativo, no siendo vinculantes desde el punto de vista contractual. En consecuencia, estarán sujetas a posibles modificaciones por exigencias de índole técnica, jurídica o administrativa derivadas de la obtención de las licencias y autorizaciones necesarias, así como necesidades constructivas o de diseño a juicio de la Dirección de Obra, sin que ello suponga merma de calidad. El mobiliario, jardinería y electrodomésticos tienen carácter meramente ornamental y, por tanto, no se entregan con la vivienda excepto cuando estén expresamente incluidos en la memoria de calidades. Las cotas de armarios se refieren a huecos de albañilería. El mobiliario de cocina y la disposición de los electrodomésticos pueden sufrir ligeras variaciones en función de su montaje definitivo. Los solados y alicatados tienen igualmente carácter orientativo, pudiendo sufrir modificaciones. Las opciones de personalización deberán ajustarse al calendario de personalización. Certificación energética en trámite. Estimación según cálculo inicial de proyecto.



metrovesa. ahora sí



Descubre tu nueva casa en [metrovesa.com](https://www.metrovesa.com) | 900 55 25 25 | infopromociones@metrovesa.com



La presente memoria de calidades constructivas es meramente orientativa, reservándose Metrovesa, S.A., la facultad de introducir aquellas modificaciones que vengan motivadas por razones técnicas o jurídicas, que sean indicadas por el arquitecto director de la obra por ser necesarias o convenientes para la correcta finalización del edificio o que sean ordenadas por los organismos públicos competentes, en cuyo caso serán sustituidos por otros de igual o superior calidad. Las imágenes de este folleto son orientativas y no vinculantes a nivel contractual. Versión n° 1 vigente desde el 5/2/2024 hasta publicación de versión n°2. imágenes orientativas y no reales.