

DOSSIER COMERCIAL

TORRE AURA

SAN PEDRO DE VISMA · A CORUÑA

metrovacesa



edico
ru

metrovacesa

Vive como sueñas

Bienvenida	4
1 Un hogar pensado para ti.....	8
2 Torre Aura, más que una casa.....	10
3 Diseño que inspira bienestar	14
4 Más que una vivienda.....	20

5 Planos	22
6 Memoria de Calidades	30
7 Diseña tu espacio	42
8 Sostenibilidad	46

metrovacesa

Vive como sueñas

En Metrovacesa, nos comprometemos a ser tu compañero durante todo el proceso de compra de vivienda, brindando transparencia y un apoyo constante.

La compra de tu futuro hogar es un proceso complejo y queremos estar a tu lado en cada paso del camino, asegurándonos de que tu viaje hacia la propiedad sea lo más fluido e informado posible. Creemos en una comunicación clara y abierta, ofreciéndote total transparencia en cuanto a los detalles de tu vivienda, precio, plazos y los trámites legales necesarios.

Con nuestro equipo de profesionales experimentados, puedes confiar en que defenderemos tus mejores intereses, responderemos tus preguntas y abordaremos cualquier inquietud de manera rápida y honesta. Además, nos comprometemos a ofrecerte un acompañamiento personalizado, adaptado a tus necesidades y preferencias. Nos aseguraremos de comprenderte y de escuchar tus deseos, para que puedas tomar decisiones informadas y acertadas en todo momento.

Tu satisfacción es nuestra prioridad, y nos esforzaremos por superar tus expectativas en cada interacción. Nos comprometemos a guiarte, facilitándote la información necesaria, asesorándote en la toma de decisiones y resolviendo cualquier problema que pueda surgir en el camino para hacer que la casa que sueñas sea una realidad.

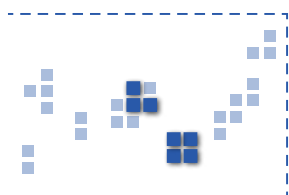
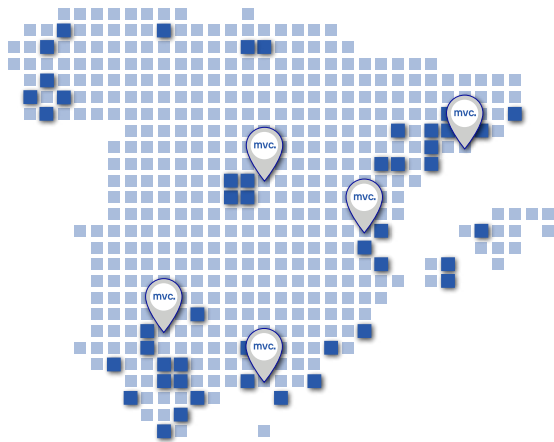
**Construimos viviendas innovadoras y sostenibles;
hogares únicos y acogedores donde vivir.**



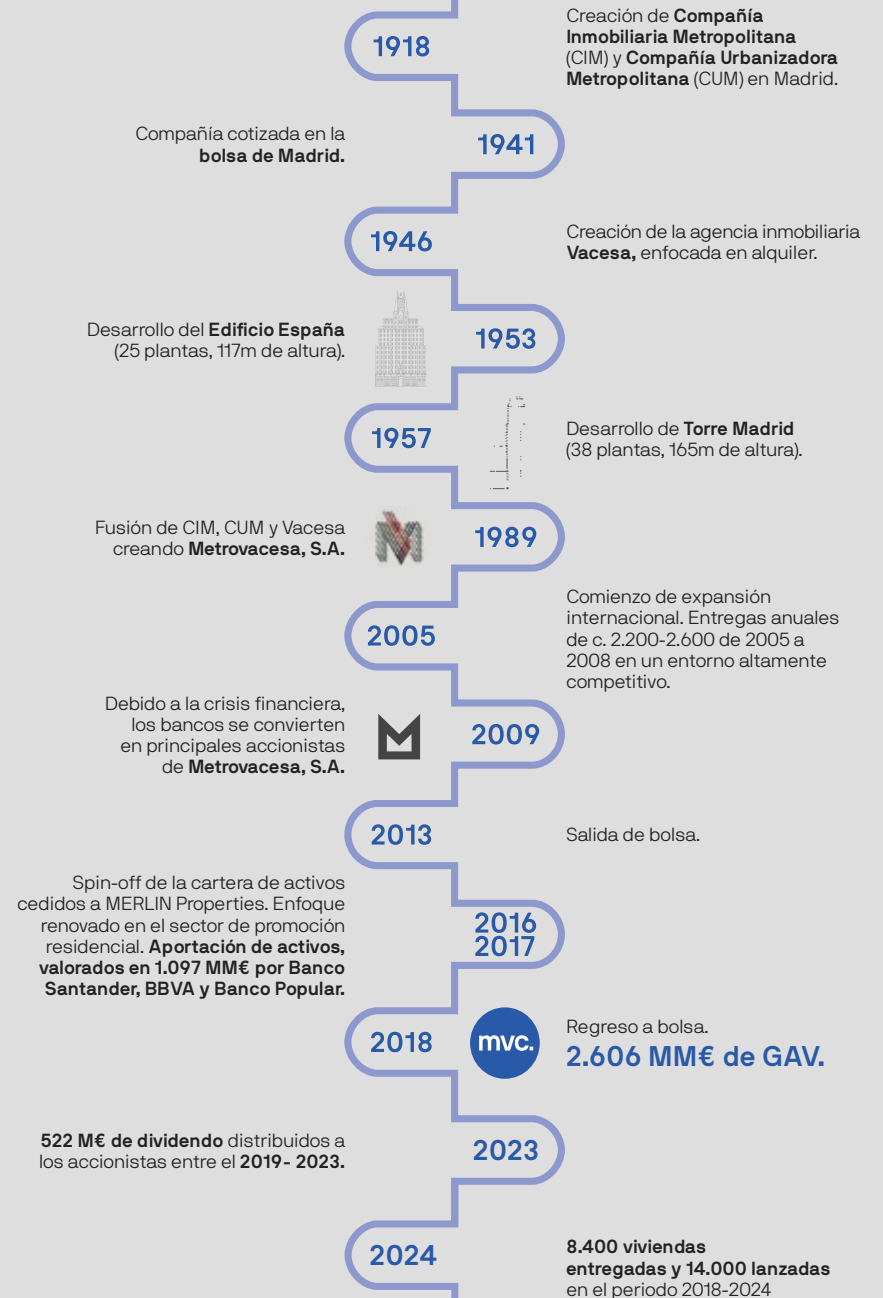
Más de 100 años construyendo hogares para ti.

metrovacesa

Aunque recordamos con orgullo nuestros éxitos pasados, nuestra mirada siempre está puesta en crear las casas del futuro: ubicaciones estratégicas, viviendas sostenibles y respetuosas con el medio ambiente, hogares creados para tu disfrute solo con materiales de primera calidad... Con la garantía de una gran empresa centenaria presente a nivel nacional.



m.v.c. Delegaciones
m.v.c.





1 Un hogar pensado para ti, en un barrio que lo tiene todo.

Imagina vivir en un entorno tranquilo, rodeado de zonas verdes, pero a solo 2 km del corazón de A Coruña. Así es la nueva promoción de viviendas situada entre el acogedor barrio del Ventorrillo y la emblemática rotonda del “pavo real” en la Ronda de Outeiro (línea de bus 7 a un paso).

Este nuevo barrio, San Pedro de Visma, está pensado para que crezcas, sueñes y vivas con calidad. Para 2026 contará con más de 3.600 viviendas, un enorme parque de 90.000 m² de zonas verdes, avenidas amplias y carriles bici para disfrutar cada día al aire libre.

Además, estarás rodeado de todo lo que necesitas: centros educativos, espacios sociales, zonas deportivas, campos de fútbol de la Federación Española y servicios clave como el centro de salud del Ventorrillo y el punto limpio.





Y lo mejor, una conexión inmejorable gracias a la 3ª Ronda. En solo minutos estarás en Marineda City (3 km), en el aeropuerto (12 km) o en la autopista que te conecta con todo.

Tu vida merece un lugar así. Natural, cómodo, conectado... y con alma.



A CORUÑA
CENTRO CIUDAD

TORRE AURA

-  Parada autobús
-  Cercanías / Tren
-  Centro Médico
-  Comercios /
Súpermercados
-  Colegio
-  Parque /
espacio natural
-  Gasolinera
-  Espacio deportivo



2

Torre Aura, más que una casa.

En San Pedro de Visma, el barrio que transformará A Coruña, nace Torre Aura, una promoción pensada para quienes buscan más que una vivienda: un hogar donde crecer, soñar y disfrutar cada día.

Aquí, el diseño contemporáneo se une a una ubicación privilegiada, rodeada de avenidas amplias, zonas verdes y todos los servicios. Vivir en Torre Aura es disfrutar de un entorno natural, un barrio nuevo lleno de vida y excelentes conexiones con la ciudad.

Con una gran variedad de viviendas que se adaptan a tu estilo de vida, Torre Aura está pensado para ti. Torre Aura. Donde empieza tu nueva vida, con todo lo que siempre soñaste.



Vive la luz, siente el bienestar, estrena tu vida en Torre Aura.

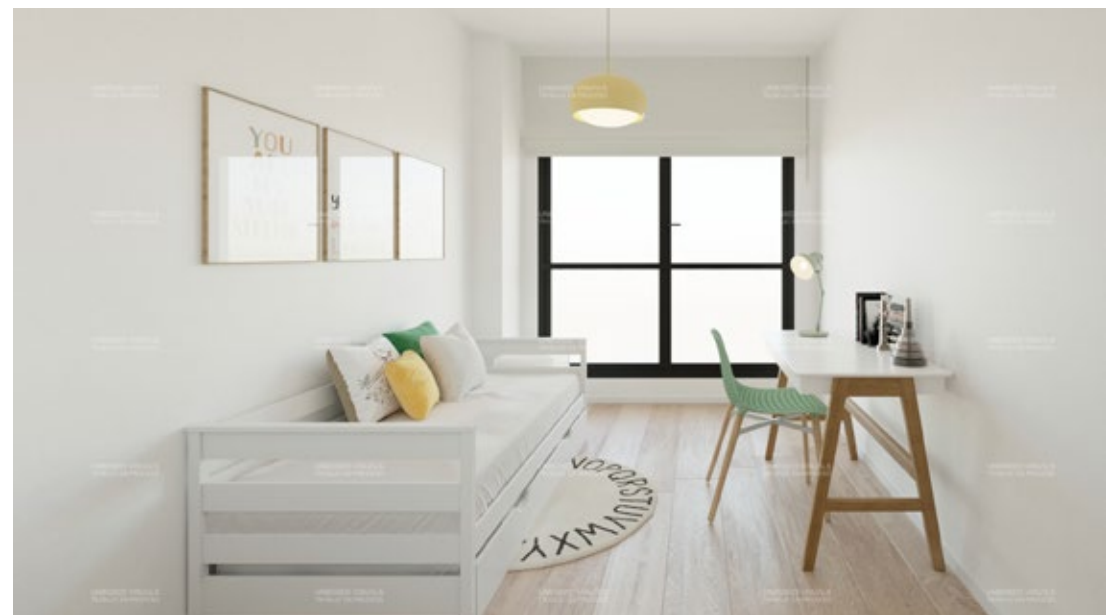
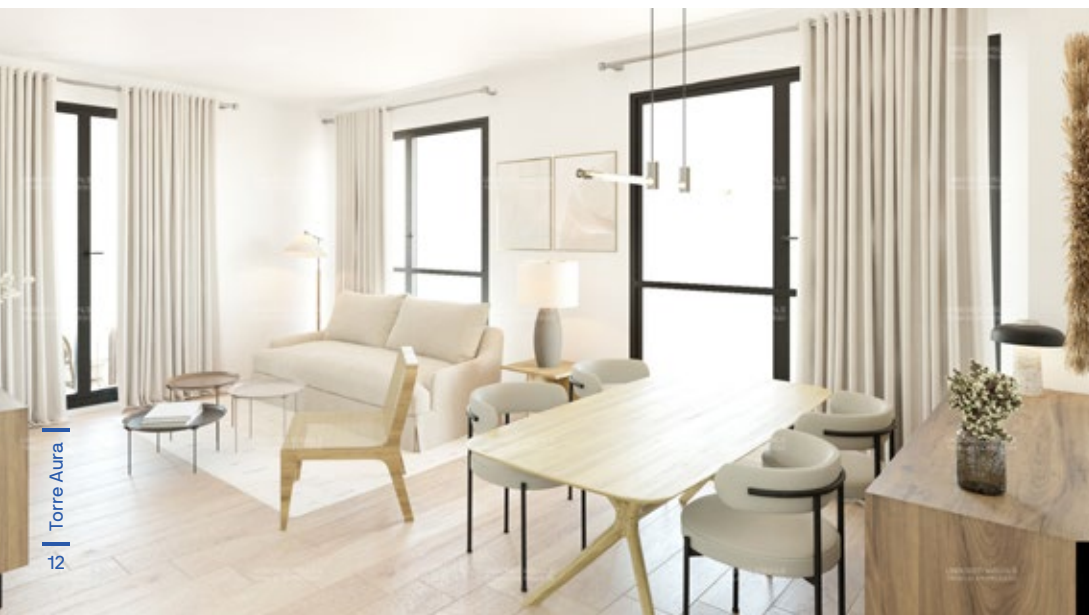
En el nuevo barrio de San Pedro de Visma se alza Torre Aura, un exclusivo edificio de 18 plantas y 96 viviendas con terraza diseñado para quienes sueñan con vivir mejor cada día.

Luz natural, amplitud y bienestar se combinan en hogares que se adaptan a ti, con opciones de 2, 3 y 4 dormitorios, todas con 2 plazas de garaje y trastero, para que tú solo te preocupes de disfrutar.

¿Buscas sol por la mañana o atardeceres en tu terraza? Aquí encontrarás una gran variedad de orientaciones y tamaños que se ajustan a tu estilo de vida.

Y lo mejor: una comunidad pensada para ti. Con zonas verdes, gimnasio y sala comunitaria, Torre Aura es mucho más que una vivienda. Es ese lugar donde los días se viven mejor, donde empiezas nuevas historias, donde todo encaja.

Torre Aura. Tu vida, tu espacio, tu momento.







3

Diseño que
inspira bienestar
y momentos
únicos.

En Torre Aura, cada detalle ha sido pensado para ti y tu familia. Desde los primeros bocetos, nuestros arquitectos trabajaron con pasión para crear un diseño contemporáneo e innovador, donde funcionalidad y confort se unen para facilitar tu vida y transformar tu día a día. Aquí no hay improvisación: cada espacio está diseñado para ofrecer un hogar lleno de armonía y bienestar.



Las zonas comunes, creadas por expertos paisajistas, son espacios para disfrutar y conectar. Desde la plaza central hasta el área social y de descanso, y la relación con las superficies comerciales, todo está pensado para que vivas momentos únicos y llenos de tranquilidad. Torre Aura no es solo un lugar para vivir, es el hogar donde tus sueños cobran vida.







4

Donde cada rincón inspira vida.

Por el gimnasio que te impulsa a ser mejor, por la sala comunitaria donde las risas se multiplican, por los jardines que invitan a soñar despierto...

Cada persona encuentra en Torre Aura un motivo único para sentirse en casa, para vivir y disfrutar cada rincón de las zonas comunes.

Y si lo que quieres son grandes momentos rodeado de amigos y familiares, no hay mejor elección que uno de los maravillosos áticos de Torre Aura, con sus amplias terrazas que se convierten en el escenario ideal para compartir risas, celebraciones y momentos inolvidables, creando recuerdos que perduran para toda la vida.



Más que una vivienda, un lugar para soñar.

Imagina un espacio donde cada rincón refleja calidez y confort, donde el diseño y la calidad se unen para darte mucho más que una casa: un verdadero hogar. En Torre Aura, te ofrecemos viviendas de 2, 3 y 4 dormitorios pensadas para adaptarse a tu estilo de vida y acompañarte en cada etapa.

Nos apasiona crear ambientes que mantienen la temperatura perfecta todo el año, gracias a los sistemas más avanzados. Cada detalle, desde la distribución hasta los acabados, ha sido cuidadosamente seleccionado para brindarte la excelencia que mereces.

Descubre en Torre Aura el lugar donde tu familia crecerá, tus sueños tomarán forma y cada día será especial. Porque más que una vivienda, aquí encontrarás el hogar que siempre has imaginado.





5 Planos.

En Torre Aura, cada espacio ha sido pensado para que cada miembro de tu familia viva momentos únicos. Los más pequeños disfrutarán de la libertad y alegría de correr y jugar en los amplios jardines y zonas comunes.

Tú podrás cuidar de tu bienestar en nuestro gimnasio o crear nuevas amistades en la acogedora sala comunitaria. Y para desconectar del ajetreo, solo tienes que salir y respirar profundo en el inmenso parque de más de 50,000 metros cuadrados que rodea la urbanización, un refugio natural para recargar energía y vivir en armonía.

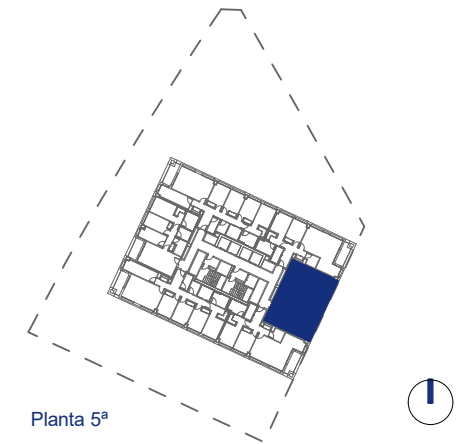
Aquí, cada día te invita a disfrutar, compartir y conectar con lo que realmente importa. ¿Cuál será tu plan hoy?





CUADRO DE SUPERFICIES

S. Útil Interior Vivienda	71,4 m ²
S. Cons. Int. Vivienda + p.p. ZZCC	105,1 m²
S. Útil Exterior Vivienda	4,6 m ²
S. Cons. Int. Viv. + p.p. ZZCC + S. Útil Ext. Viv.	109,7 m²



Planta 5ª



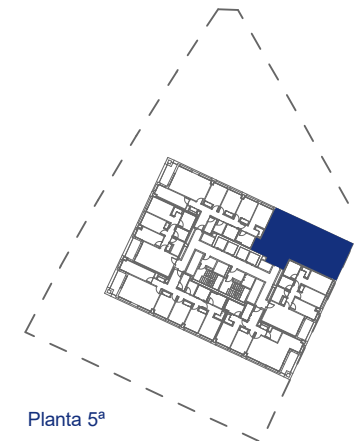
El presente plano no es definitivo, ya que ha sido elaborado conforme al Proyecto Básico del Edificio y, por tanto, Metrovacesa se reserva la facultad de incluir las modificaciones necesarias por exigencias técnicas y/o jurídicas u ordenadas por cualesquiera administraciones u organismo públicos, ajustándolos en todo caso al Proyecto de Ejecución. Los elementos accesorios (por ejemplo, el mobiliario incluido en la zona de la cocina o elementos de jardinería) son meramente ilustrativos. Los giros de puertas y la distribución de aparatos sanitarios no son vinculantes. Las superficies expresadas son aproximadas, pudiendo experimentar modificaciones por razones de índole técnico y/o legal en el desarrollo de la ejecución de las obras.





CUADRO DE SUPERFICIES

S. Útil Interior Vivienda	74,6 m ²
S. Cons. Int. Vivienda + p.p. ZZCC	113,6 m²
S. Útil Exterior Vivienda	4,9 m ²
S. Cons. Int. Viv. + p.p. ZZCC + S. Útil Ext. Viv.	118,5 m²



Planta 5ª



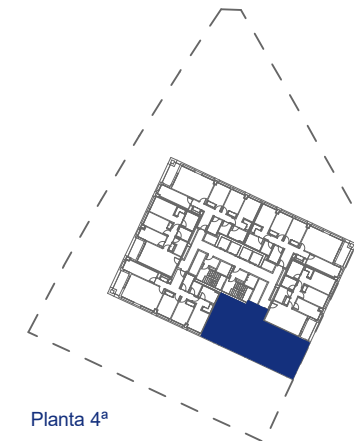
El presente plano no es definitivo, ya que ha sido elaborado conforme al Proyecto Básico del Edificio y, por tanto, Metrovacesa se reserva la facultad de incluir las modificaciones necesarias por exigencias técnicas y/o jurídicas u ordenadas por cualesquiera administraciones u organismo públicos, ajustándolos en todo caso al Proyecto de Ejecución. Los elementos accesorios (por ejemplo, el mobiliario incluido en la zona de la cocina o elementos de jardinería) son meramente ilustrativos. Los giros de puertas y la distribución de aparatos sanitarios no son vinculantes. Las superficies expresadas son aproximadas, pudiendo experimentar modificaciones por razones de índole técnico y/o legal en el desarrollo de la ejecución de las obras.



r

CUADRO DE SUPERFICIES

S. Útil Interior Vivienda	90,9 m ²
S. Cons. Int. Vivienda + p.p. ZZCC	138,2 m²
S. Útil Exterior Vivienda	4,9 m ²
S. Cons. Int. Viv. + p.p. ZZCC + S. Útil Ext. Viv.	143,1 m²



Planta 4ª



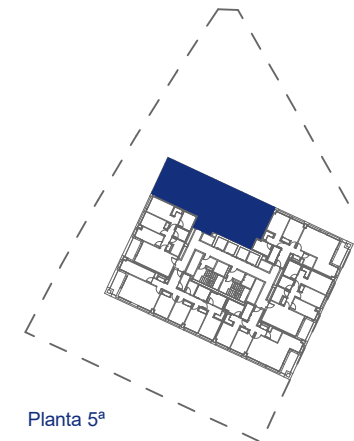
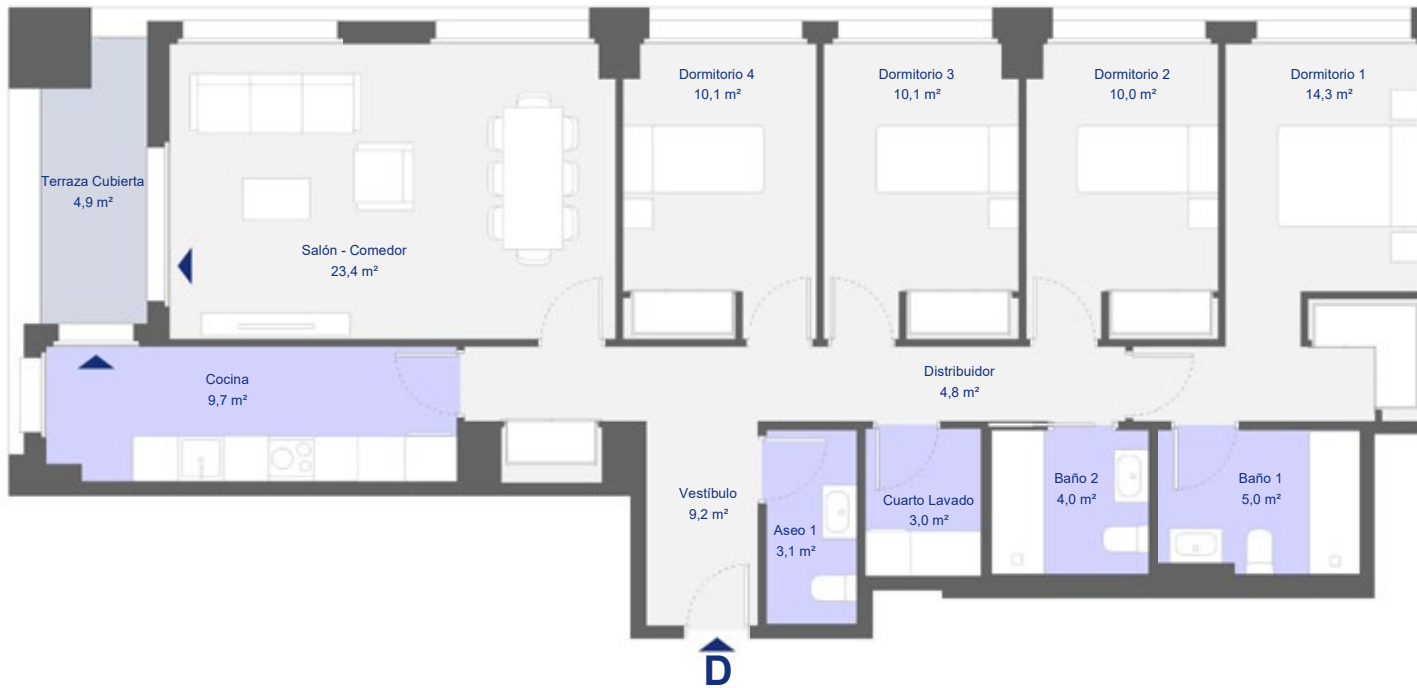
El presente plano no es definitivo, ya que ha sido elaborado conforme al Proyecto Básico del Edificio y, por tanto, Metrovacesa se reserva la facultad de incluir las modificaciones necesarias por exigencias técnicas y/o jurídicas u ordenadas por cualesquiera administraciones u organismo públicos, ajustándolos en todo caso al Proyecto de Ejecución. Los elementos accesorios (por ejemplo, el mobiliario incluido en la zona de la cocina o elementos de jardinería) son meramente ilustrativos. Los giros de puertas y la distribución de aparatos sanitarios no son vinculantes. Las superficies expresadas son aproximadas, pudiendo experimentar modificaciones por razones de índole técnico y/o legal en el desarrollo de la ejecución de las obras.





CUADRO DE SUPERFICIES

S. Útil Interior Vivienda	106,7 m ²
S. Cons. Int. Vivienda + p.p. ZZCC	161,6 m²
S. Útil Exterior Vivienda	4,9 m ²
S. Cons. Int. Viv. + p.p. ZZCC + S. Útil Ext. Viv.	166,5 m²



Planta 5ª



El presente plano no es definitivo, ya que ha sido elaborado conforme al Proyecto Básico del Edificio y, por tanto, Metrovacesa se reserva la facultad de incluir las modificaciones necesarias por exigencias técnicas y/o jurídicas u ordenadas por cualesquiera administraciones u organismo públicos, ajustándolos en todo caso al Proyecto de Ejecución. Los elementos accesorios (por ejemplo, el mobiliario incluido en la zona de la cocina o elementos de jardinería) son meramente ilustrativos. Los giros de puertas y la distribución de aparatos sanitarios no son vinculantes. Las superficies expresadas son aproximadas, pudiendo experimentar modificaciones por razones de índole técnico y/o legal en el desarrollo de la ejecución de las obras.



UNBOXED VISUALS
TRABAJO EN PROCESO

UNBOXED VISUALS
TRABAJO EN PROCESO

UNBOXED VISUALS
TRABAJO EN PROCESO

UNBOXED VISUALS
TRABAJO EN PROCESO

UNBOXED VISUALS
TRABAJO EN PROCESO

UNBOXED VISUALS
TRABAJO EN PROCESO

UNBOXED VISUALS
TRABAJO EN PROCESO

UNBOXED VISUALS
TRABAJO EN PROCESO

UNBOXED VISUALS
TRABAJO EN PROCESO



UNBOXED VISUALS
TRABAJO EN PROCESO

UNBOXED VISUALS
TRABAJO EN PROCESO

UNBOXED VISUALS
TRABAJO EN PROCESO

UNBOXED VISUALS
TRABAJO EN PROCESO

UNBOXED VISUALS
TRABAJO EN PROCESO

UNBOXED VISUALS
TRABAJO EN PROCESO

UNBOXED VISUALS
TRABAJO EN PROCESO

UNBOXED VISUALS
TRABAJO EN PROCESO

UNBOXED VISUALS
TRABAJO EN PROCESO





6

Memoria de Calidades.

La presente memoria de calidades constructivas es meramente orientativa, reservándose Metrovacesa, S.A., la facultad de introducir aquellas modificaciones que vengan motivadas por razones técnicas o jurídicas, que sean indicadas por el arquitecto director de la obra por ser necesarias o convenientes para la correcta finalización del edificio o que sean ordenadas por los organismos públicos competentes, en cuyo caso serán sustituidos por otros de igual o superior calidad. Las imágenes de este folleto son orientativas y no vinculantes a nivel contractual.

Diseño moderno y una atractiva volumetría.



Cimentación y Estructura

La **cimentación y la estructura** se proyectan conforme al estudio geotécnico del terreno, al Código Técnico de la Edificación y demás normativa de aplicación.

Están dimensionadas y diseñadas a base de hormigón armado.



Fachada

La fachada se resuelve con una fábrica de **ladrillo revestido con un sistema de aislamiento térmico** por el exterior de fachada (SATE), en combinación con zonas con acabado cerámico según diseño.

Interiormente llevará un trasdosado autoportante con una placa de yeso laminado y aislamiento.



Cubiertas

Las cubiertas del edificio se destinan exclusivamente a la conservación y mantenimiento de las instalaciones y se configuran como cubiertas planas no transitables, convenientemente **impermeabilizadas y aisladas térmicamente**.



Carpintería exterior

La carpintería exterior es de aluminio, con **rotura de puente térmico**.

Todas las ventanas de salones y dormitorios llevarán persianas, que serán enrollables de lamas con aislamiento interior.

El acristalamiento será doble vidrio con cámara de aire y con **alta eficiencia acústica y energética**.



Máximo confort térmico y acústico.



Carpintería interior

La puerta de entrada a la vivienda es **blindada** y de color blanco, a juego con el resto de carpintería de la vivienda.

Puertas de paso **lacadas en color blanco**, con bisagras y tiradores cromados y con condena en baños

El rodapié es en el color de la carpintería.

Se proyectan **armarios tipo compacto modular** con puertas abatibles, forrados interiormente y equipados con barra de colgar y balda maletero.



Tabiquería y aislamiento

La separación entre viviendas se realiza mediante **fábrica de ladrillo** con trasdosado autoportante de placa cartón yeso y **aislamiento** a cada lado de la fábrica.

Tabiquería interior de las viviendas de cartón yeso, con **aislamiento térmico y acústico**.

Estará resuelta constructivamente cumpliendo el Código Técnico de la Edificación y toda la normativa vigente de aplicación.





UNBOXED VISUALS
TRABAJO EN PROCESO

UNBOXED VISUALS
TRABAJO EN PROCESO

UNBOXED VISUALS
TRABAJO EN PROCESO

UNBOXED VISUALS
TRABAJO EN PROCESO

UNBOXED VISUALS
TRABAJO EN PROCESO

UNBOXED VISUALS
TRABAJO EN PROCESO

UNBOXED VISUALS
TRABAJO EN PROCESO

UNBOXED VISUALS
TRABAJO EN PROCESO

UNBOXED VISUALS
TRABAJO EN PROCESO

UNBOXED VISUALS
TRABAJO EN PROCESO

UNBOXED VISUALS
TRABAJO EN PROCESO

UNBOXED VISUALS
TRABAJO EN PROCESO

UNBOXED VISUALS
TRABAJO EN PROCESO

UNBOXED VISUALS
TRABAJO EN PROCESO

UNBOXED VISUALS
TRABAJO EN PROCESO

UNBOXED VISUALS
TRABAJO EN PROCESO

UNBOXED VISUALS
TRABAJO EN PROCESO

UNBOXED VISUALS
TRABAJO EN PROCESO

UNBOXED VISUALS
TRABAJO EN PROCESO

UNBOXED VISUALS
TRABAJO EN PROCESO



Pavimentos y revestimientos

Los pavimentos en salones, cocinas integradas en el salón, dormitorios, vestíbulos y pasillos, serán de **tarima de alta calidad** de la marca GRATO-TehcStep o similar, inspirada en suelos de parquet de madera, con rodapié a juego con la carpintería interior de la vivienda.

En baños y cocinas (cerradas) los pavimentos serán **cerámicos**.

Los pavimentos de las terrazas serán de **cerámico antideslizante**.

Pintura plástica en paredes y techos.

Revestimiento cerámico en las paredes de los baños.

Las terrazas y soladas con baldosa de gres antideslizante, especial para exteriores.

En zonas comunes guarnecido y enlucido de yeso o enfoscado de mortero de cemento según zonas acabado en pintura plástica



Sanitarios y fontanería

Sanitarios de **porcelana vitrificada** blanca, o similar.

Inodoros con cisterna de **descarga controlada**.

Los baños principales se entregan con plato de ducha de resina y lavabo blanco integrado en mueble de baño.

Los baños secundarios se entregan con lavabo y plato de ducha de resina.

Grifería con acabado cromado y accionamiento monomando.

Cada cuarto de baño y cocina tiene llaves de corte general para agua fría y caliente.



Baños

Las paredes de los baños irán revestidas de plaqueta de gres.



Amplitud en las estancias para hacer tu vida más cómoda.



Cocina

Las cocinas disponen de **muebles bajos y altos de gran capacidad**, incluyendo fregadero con grifería monomando con manguera extraíble.

Equipamiento de electrodomésticos con placa de inducción, campana y horno.



Falsos techos y pinturas

Pintura plástica lisa de color claro en paredes y techos.

Falso techo de placa de yeso laminado en toda la vivienda.



Calefacción, climatización y agua caliente

La producción de calefacción, climatización y agua caliente será por sistema de **aeroterminia centralizada**, con **paneles fotovoltaicos** como apoyo para la dotación de agua caliente sanitaria.

Para garantizar el mayor confort y comodidad, las viviendas cuentan con **suelo radiante** regulado mediante termostato en salón y dormitorios.





Instalaciones de electricidad, T.V. y telefonía

Las viviendas cuentan con tomas de TV y teléfono/datos en salón, Cocina y dormitorios, conforme a la reglamentación vigente.

Mecanismos eléctricos de primera calidad con líneas modernas y sencillas.

En terraza se instalará un enchufe apto para exteriores, una luminaria exterior y toma de agua.

Instalación de video portero.





Un Residencial con espacios adecuados para toda la familia.



Acceso y zonas comunes

Todos los portales de las viviendas disponen de ascensores con paradas en todas las plantas, incluidas las de sótano.

Todos los ascensores cumplirán los requisitos de accesibilidad para personas de movilidad reducida.

Amplias zonas ajardinadas, sala comunitaria y gimnasio.



Garaje

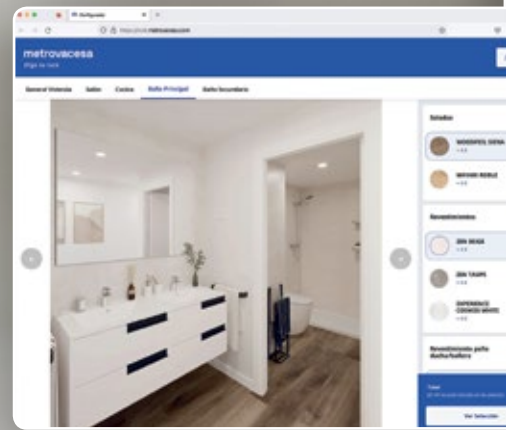
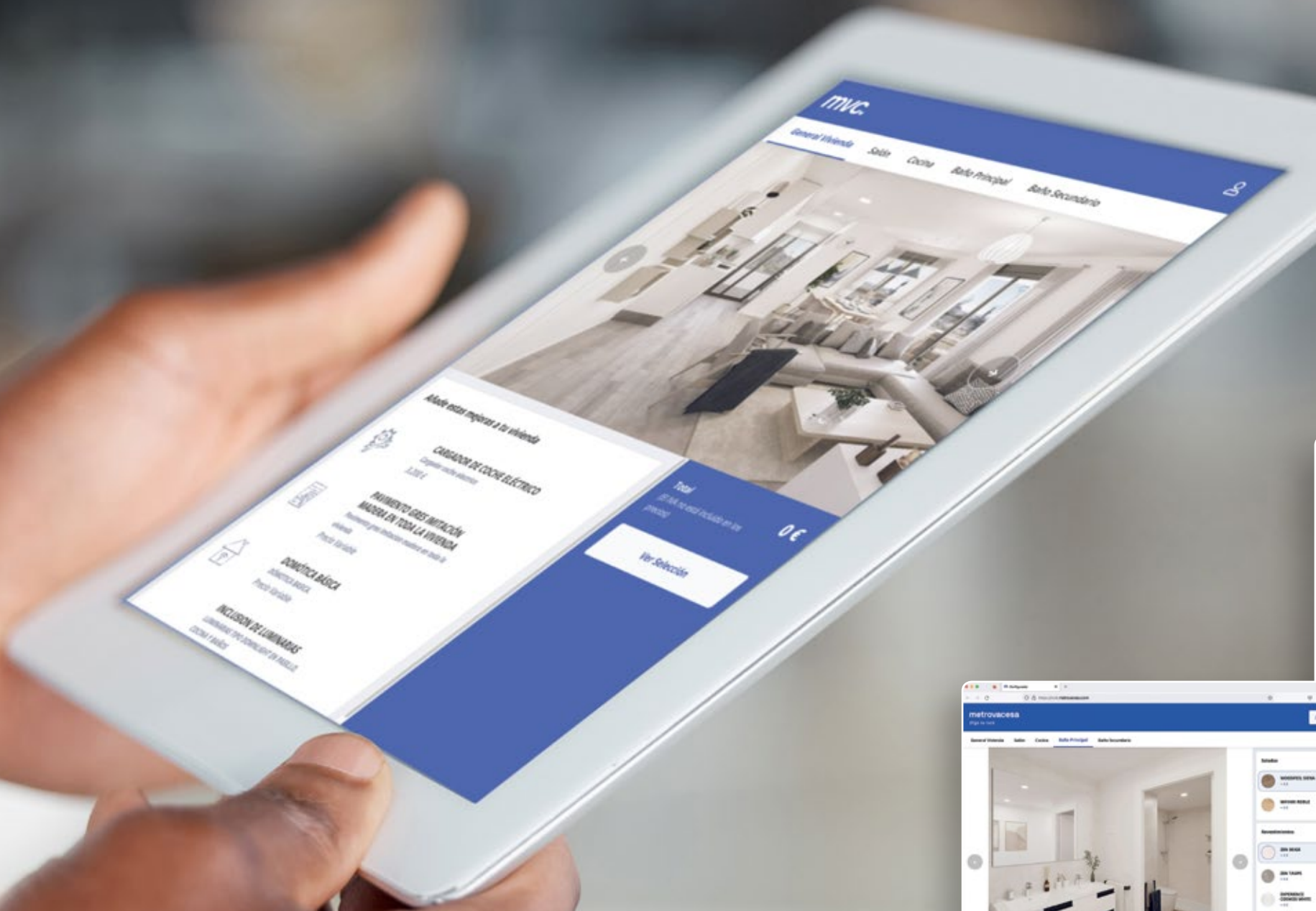
Dimensionado para la adecuada dotación de plazas de aparcamiento y trasteros a las viviendas. Instalaciones de iluminación, detección y extracción forzada, de monóxido de carbono y red de extinción de incendios, cumpliendo la Normativa vigente.

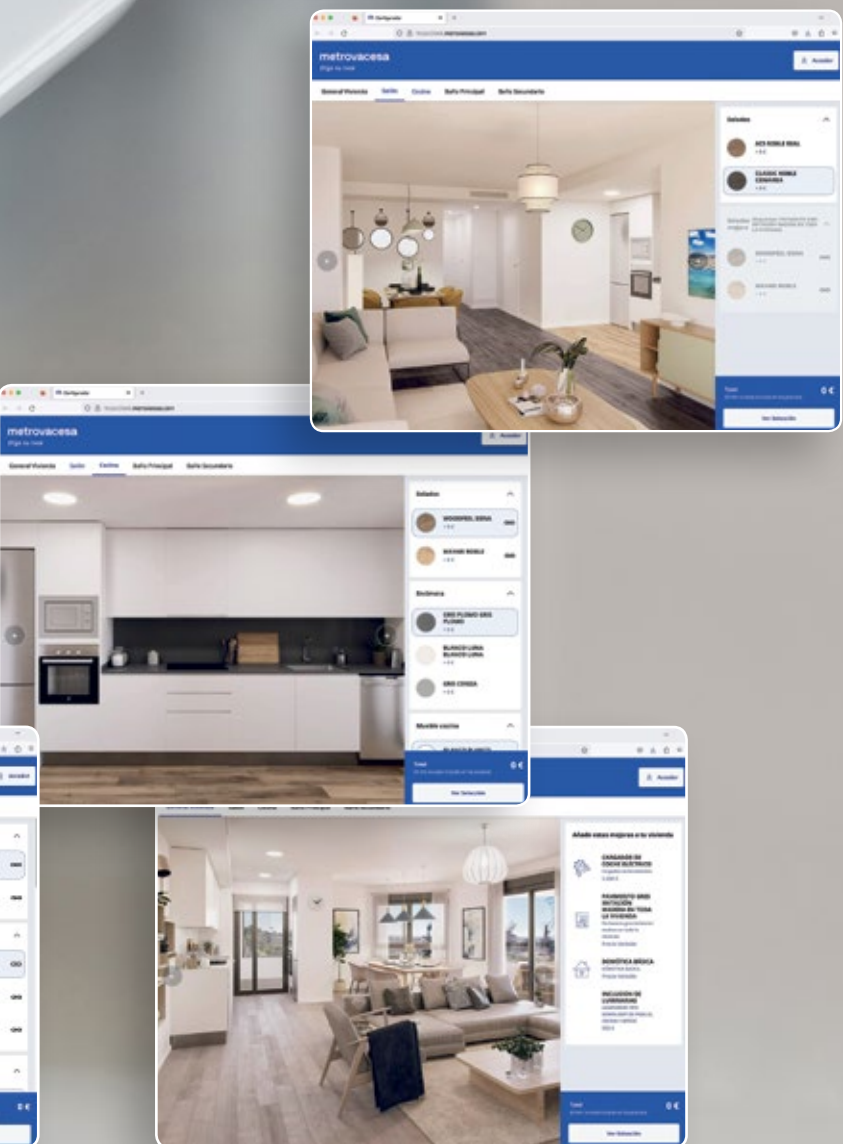
En los garajes se dispone de preinstalación para recarga de vehículo eléctrico según normativa vigente.

La puerta de acceso será motorizada y accionada con mando a distancia.

En garajes y trasteros las divisiones se realizarán con fábrica de ladrillo.







7

Diseña tu espacio. Elige tu look.

Personaliza cada detalle y diseña tu hogar con Elige tu Look. Con una amplia selección de materiales y opciones de personalización, te invitamos a diseñar un espacio que refleje tu personalidad y estilo de vida.

Desde los suelos hasta los acabados, cada elección es tuya. Da rienda suelta a tu creatividad y haz de cada rincón un reflejo de ti mismo.





Una vivienda donde cada detalle refleje tu esencia.

En Metrovacesa te ayudamos a elegir los extras que te envuelvan en el confort y el convencimiento de que estás viviendo en la casa en la que siempre quisiste estar.

Puedes escoger entre acabados sin coste como la elección de los materiales de los baños o el color de la tarima y del mueble del baño principal.

Entre los acabados con coste destacan algunos tan funcionales como el punto de recarga del vehículo eléctrico, la motorización de las persianas o la colocación de las mamparas del baño.

Tu casa es tuya, ¡personalízala!





Apostamos por la sostenibilidad.

Todas nuestras promociones parten desde el inicio de su diseño priorizando el confort, la innovación y la calidad de nuestras construcciones. Ello lleva a que nuestros edificios incorporen tecnologías eficientes.

Diseñamos edificios para respetar la sostenibilidad y mejorar el entorno medioambiental de nuestras promociones y de la ciudad:

- Diseño incorporando medidas pasivas.
- Implementación de energías renovables.
- Sistemas eficientes de climatización.
- Incorporación de materiales y sistemas constructivos ecoeficientes.

Más información en nuestra web.

Viviendas innovadoras y sostenibles.

En un mundo donde cada decisión cuenta, elegir una vivienda sostenible no es solo una elección inteligente, es un compromiso con el futuro.

En Metrovacesa, no solo construimos casas, creamos espacios que respetan y protegen nuestro entorno, ofreciéndote un estilo de vida consciente y lleno de beneficios.





Imagina despertarte cada mañana en un hogar que no solo te acoge, sino que también contribuye a un mundo más sostenible. Desde la eficiencia energética hasta el uso responsable de los recursos, cada aspecto de nuestras viviendas ha sido diseñado pensando en ti y en el medio ambiente.

Al elegir una vivienda sostenible, te beneficiarás de un menor consumo de energía, lo que se traduce en facturas más bajas y un impacto ambiental reducido. Además, disfrutarás de un ambiente interior más saludable y confortable, gracias a la calidad del aire y la iluminación natural que ofrece nuestra manera de concebir y construir promociones.

Únete a nosotros en el camino hacia un estilo de vida sostenible.



Comprometidos con la sostenibilidad y el ahorro.

En Metrovacesa nos distinguimos por aplicar en cada promoción unos profundos y sólidos criterios de sostenibilidad.

Por eso, estamos orgullosos de que Torre Aura disponga del certificado energético A-A, un logro que muestra nuestro compromiso por cuidar del medio ambiente y de tu bolsillo.

Algunas de las soluciones técnicas más destacadas de Torre Aura son:

- Sistema de ACS (Agua Caliente Sanitaria) por aerotermia centralizada.
- Suelo radiante-refrescante.
- Placas solares fotovoltaicas comunitarias





Economía Circular

Abordar la gestión de los recursos y materiales de una promoción a lo largo de toda su vida útil es nuestra prioridad.

Este icono es el reflejo de esa implicación.



Recursos hídricos

Este icono te garantiza que desde Metrovacesa trabajamos por disminuir el impacto de la huella hídrica de esta promoción.



Biodiversidad

El compromiso de MVC es el de proteger, conservar y recuperar el entorno en el que situamos nuestras promociones.

Este icono es el reflejo de este compromiso en tu futura vivienda.





Descarbonización

Nuestro compromiso es realizar el Análisis del Ciclo de Vida (ACV) de todas nuestras promociones con el objetivo de disminuir la emisión de CO₂ a la atmósfera. Este icono muestra que se han estudiado acciones relacionadas con la descarbonización en tu futuro hogar.



Eficiencia energética

En la mayoría de nuestras promociones, alcanzamos los valores más elevados de eficiencia energética y aplicamos diferentes estrategias para mejorar el confort en tu futuro hogar.





Compromiso Domum

Nace con la idea de que la concepción y el diseño de nuestras viviendas se basen en la sostenibilidad como punto fundamental para su desarrollo. Aspectos como la eficiencia energética; la economía circular, y un diseño acorde y adaptado a las características climáticas y paisajísticas del lugar en el que se asientan son los elementos clave en domum.

La estructura final de domum, se basa en 6 categorías que determinarán el compromiso que tiene Metrovacesa en cada promoción.



El **ACV** es una herramienta que nos ayuda a estudiar los componentes de un edificio, durante su vida útil, desde su extracción, construcción, uso, incluso en la demolición o la eliminación de los residuos generados en dicha demolición.

Esta herramienta nos permite **cuantificar las emisiones durante todo el proceso y tomar medidas para poder reducirlas.**



metrovacesa

Convierte tu nueva casa en el hogar
que siempre has soñado.

En Metrovacesa edificamos viviendas para que puedas
construir tus sueños en ellas.

Tu bienestar y el de tu familia es lo que nos mueve
a seguir mejorando cada día.



metrovacesa

Vive como sueñas.

Da vida a tu sueño en [metrovacesa.com](https://www.metrovacesa.com) | 900 55 25 25 | infopromociones@metrovacesa.com

Folleto informativo sin carácter contractual elaborado a partir del Proyecto Básico presentado para tramitación de la licencia de obras. Información sujeta a modificaciones necesarias por exigencias de orden técnico, jurídico o comercial durante el transcurso de la obra o una vez finalizada la misma, sin que ello implique alteración significativa del objeto y sin mermar las calidades de los materiales. Infografías exteriores e interiores meramente ilustrativas y sujetas a posibles modificaciones; mobiliario no incluido; acabados, calidades, colores, equipamiento, aparatos sanitarios y muebles de cocina aproximados. Toda la información y entrega de documentación se hará según lo establecido en el Real Decreto 515/1989 y demás normas que pudieran complementarlo, ya sean de carácter estatal o autonómico. Infografías exteriores e interiores meramente ilustrativas y sujetas a posibles modificaciones, sin carácter contractual. Han sido elaboradas a partir del Proyecto Básico presentado para tramitación de la licencia de obras, reservándose METROVACESA, S.A. la facultad de introducir aquellas modificaciones necesarias por exigencias de orden técnico, jurídico o comercial para la correcta finalización del edificio o que sean ordenadas por los organismos públicos competentes, sin que ello implique alteración significativa del objeto y sin mermar las calidades de los materiales. El equipamiento de las viviendas será el indicado en la correspondiente memoria de calidades, no se incluye mobiliario de cocina.