



URBANIZACIÓN LUZ DE LAS SALINAS

PROMOCIÓN DE 63 VIVIENDAS UNIFAMILIARES EN URBANIZACIÓN PRIVADA CON ZONAS COMUNES

contacto: 673 393 482 - www.edioccidental.com - luzdesalinas@edioccidental.com

La Urbanización Luz de las Salinas, ubicada en el núcleo urbano de Corrales, perteneciente al municipio de Aljaraque, se conforma como un enclave residencial privilegiado para el inicio de un nuevo modo de vida, requerido por las nuevas necesidades recientemente vividas, que requieren espacios amplios, zonas comunes y zonas abiertas.

Enclavado a menos de 10 minutos en coche del centro de Huelva y del Centro de Aljaraque, cuenta con un fácil acceso a través de la rotonda central de la Avenida Alcalde Rodríguez González.

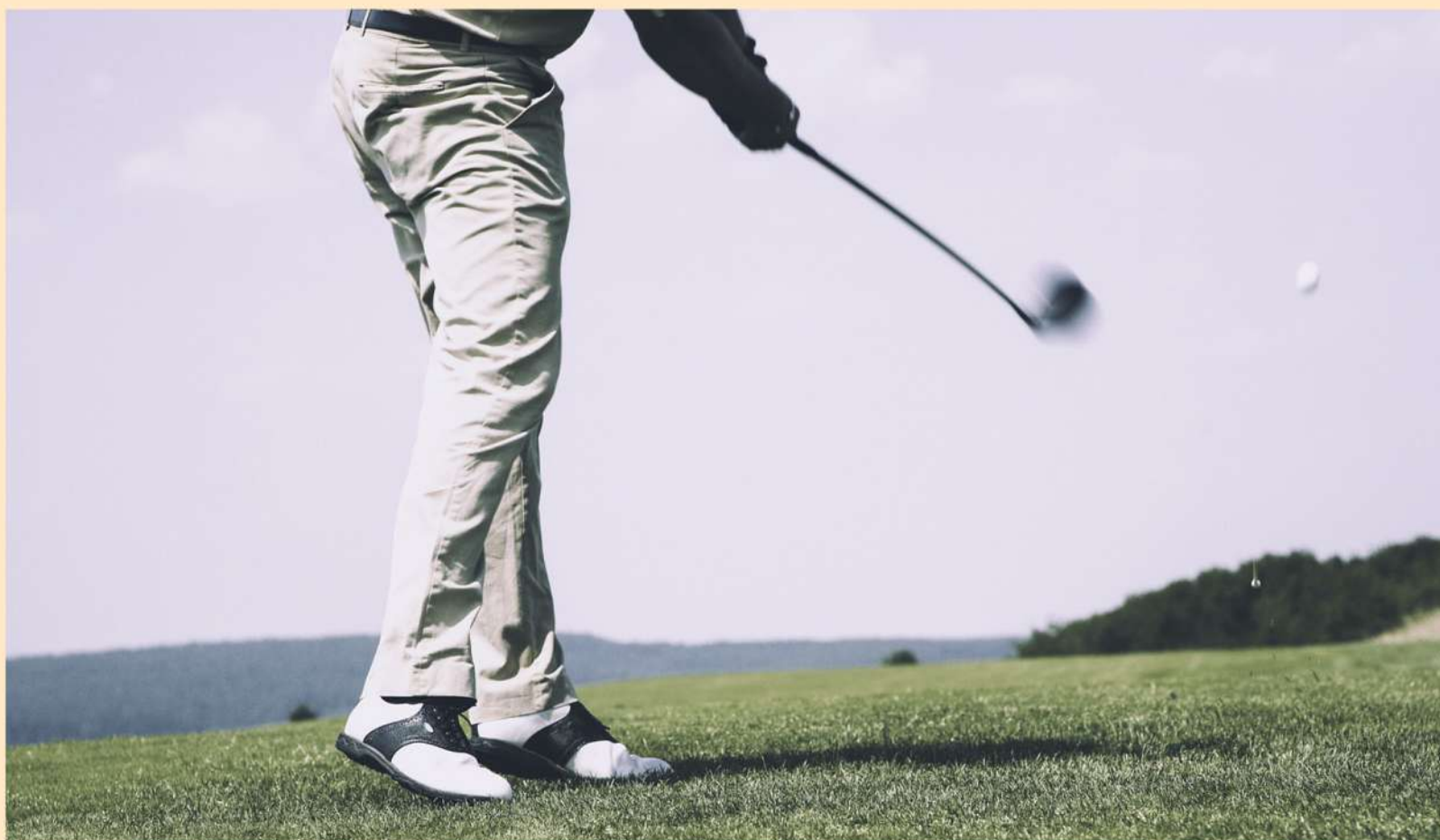
Situado junto a Centros Educativos de diferentes grados, Zonas Deportivas Públicas, Centro Comercial con una gran oferta de restauración y tiendas, entidades bancarias, así como grandes superficies tanto de alimentación como de comercio.

Su ubicación en el perímetro oeste del núcleo urbano, le permite contar con vistas directas al gran pinar existente previo a las marismas de las salinas, no estando afectada por edificaciones cercanas que pudieran ensombrecer la urbanización. Con acceso rodado por las calles este y oeste, cuenta con amplias calles peatonales en su perímetro norte y sur, lo que confiere un bajo nivel acústico a toda la urbanización.

Muy destacable la cercanía con varios campos de golf, donde poder disfrutar del tiempo libre con familia y amigos y amplias zonas verdes donde poder sentirse en el centro de la naturaleza.



Además de la propia calidad y diseño de las edificaciones y viviendas, la Urbanización Luz de las Salinas cuenta con Zonas Verdes Privadas interiores, Piscinas de Uso Comunitario, Club Social, Zona de Juegos Infantiles y Gimnasio para Uso Exclusivo de los propietarios, que conforma una oferta única e inexistente en todo el núcleo urbano de Corrales.



SITUACIÓN Y EMPLAZAMIENTO

IMPLANTACIÓN EN PARCELA



CALLE PUNTAL DEL MOLINO

CALLE MÉDICO VALENTÍN MONTERO

CALLE HOSPITAL

CALLE LA PLANTA



63 VIVIENDAS AGRUPADAS EN URBANIZACIÓN PRIVADA CON ZONAS EXTERIORES COMUNES

»»» MODELOS DE VIVIENDAS



URBANIZACIÓN LUZ DE LAS SALINAS

PROMOCIÓN DE 63 VIVIENDAS UNIFAMILIARES EN URBANIZACIÓN PRIVADA

VIVIENDA TIPO vivienda 01



PLANTA SEGUNDA



PLANTA PRIMERA



PLANTA BAJA

SUPERFICIES

SUPERFICIES ÚTILES POR ESTANCIA

PLANTA BAJA:

SALÓN-COMEDOR: 19,30 m²
 COCINA: 9,60 m²
 ASEO: 1,95 m²
 ESCALERAS: 3,15 m²

PLANTA PRIMERA:

DISTRIBUIDOR: 3,85 m²
 DORMITORIO 01: 14,85 m²
 DORMITORIO 02: 9,25 m²
 BAÑO 01: 4,80 m²
 ESCALERAS: 4,55 m²

PLANTA SEGUNDA:

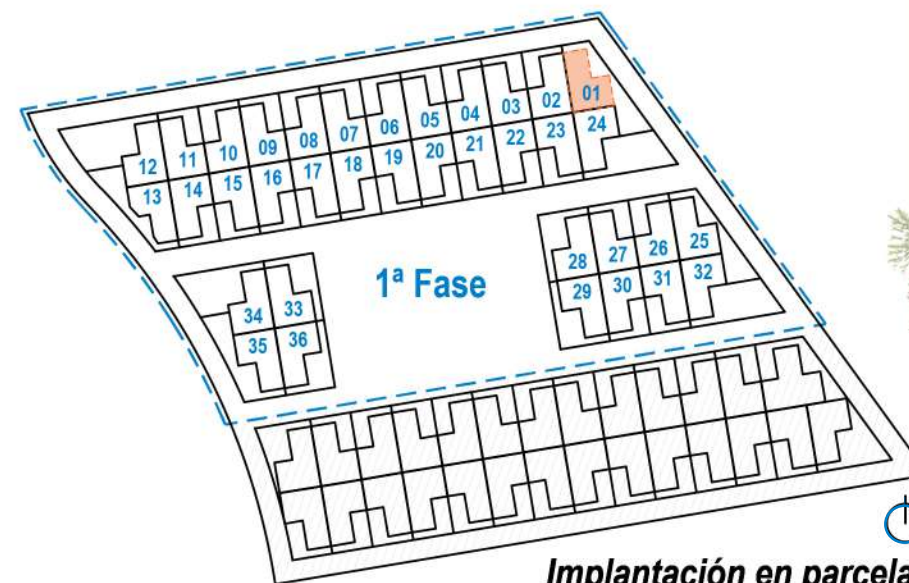
DISTRIBUIDOR: 3,80 m²
 DORMITORIO 03: 9,30 m²
 DORMITORIO 04: 9,60 m²
 BAÑO 02: 4,80 m²

SUPERFICIE EXTERIOR:

PATIO: 29,85 m²
 Terraza: 4,90 m²

TOTALES:

SUPERFICIE CONSTRUIDA: 124,05 m²
SUPERFICIE CONSTRUIDA TOTAL: 153,90 m²



Implantación en parcela:

ESCALA GRÁFICA en metros



contacto:
 673 393 482 - www.edioccidental.com
luzdesalinas@edioccidental.com

PROMUEVE:



EDIOCCIDENTAL

EL PRESENTE PLANO TIENE CARÁCTER INFORMATIVO, SU INFORMACIÓN HA SIDO ELABORADA A PARTIR DE LOS ESTUDIOS PREVIOS DEL PROYECTO, PUDIENDO ESTAR SUJETO A MODIFICACIONES DE CARÁCTER TÉCNICO DERIVADAS DEL DESARROLLO DEL PROYECTO O MOTIVADAS POR EXIGENCIAS TÉCNICAS DE SU EJECUCIÓN. EL MOBILIARIO QUE FIGURA EN LA VIVIENDA ES MERAMENTE ORIENTATIVO Y NO ESTÁ INCLUIDO EN EL PRECIO DE LA VIVIENDA, SALVO LO EXPRESAMENTE MENCIONADO EN LA MEMORIA DE CALIDADES.

URBANIZACIÓN LUZ DE LAS SALINAS

PROMOCIÓN DE 63 VIVIENDAS UNIFAMILIARES EN URBANIZACIÓN PRIVADA

VIVIENDA TIPO viviendas [2-11], [14-23], [26-27] y [30-31]



PLANTA BAJA



PLANTA PRIMERA



PLANTA SEGUNDA

SUPERFICIES

SUPERFICIES ÚTILES POR ESTANCIA

PLANTA BAJA:

SALÓN-COMEDOR: 19,30 m²
 COCINA: 9,60 m²
 ASEO: 1,95 m²
 ESCALERAS: 3,15 m²

PLANTA PRIMERA:

DISTRIBUIDOR: 3,85 m²
 DORMITORIO 01 : 14,85 m²
 DORMITORIO 02: 9,25 m²
 BAÑO 01: 4,80 m²
 ESCALERAS: 4,55 m²

PLANTA SEGUNDA:

DISTRIBUIDOR: 3,80 m²
 DORMITORIO 03 : 9,30 m²
 DORMITORIO 04: 9,60 m²
 BAÑO 02: 4,80 m²

SUPERFICIE EXTERIOR:

PATIO: 16,50 m²
 Terraza: 4,90 m²

TOTALES:

SUPERFICIE CONSTRUIDA: 121,60 m²
 SUPERFICIE CONSTRUIDA TOTAL: 143,00 m²



Implantación en parcela:

ESCALA GRÁFICA en metros



PROMUEVE:

EDIOCCIDENTAL

contacto:
673 393 482

www.edioccidental.com
luzdesalinas@edioccidental.com

EL PRESENTE PLANO TIENE CARÁCTER INFORMATIVO, SU INFORMACIÓN HA SIDO ELABORADA A PARTIR DE LOS ESTUDIOS PREVIOS DEL PROYECTO, PUDIENDO ESTAR SUJETO A MODIFICACIONES DE CARACTER TÉCNICO DERIVADAS DEL DESARROLLO DEL PROYECTO O MOTIVADAS POR EXIGENCIAS TÉCNICAS DE SU EJECUCIÓN. EL MOBILIARIO QUE FIGURA EN LA VIVIENDA ES MERAMENTE ORIENTATIVO Y NO ESTÁ INCLUIDO EN EL PRECIO DE LA VIVIENDA, SALVO LO EXPRESAMENTE MENCIONADO EN LA MEMORIA DE CALIDADES.

URBANIZACIÓN LUZ DE LAS SALINAS

PROMOCIÓN DE 63 VIVIENDAS UNIFAMILIARES EN URBANIZACIÓN PRIVADA

VIVIENDA TIPO vivienda 12

SUPERFICIES

SUPERFICIES ÚTILES POR ESTANCIA

PLANTA BAJA:

SALÓN-COMEDOR: 19,30 m²

COCINA: 9,60 m²

ASEO: 1,95 m²

ESCALERAS: 3,15 m²

PLANTA PRIMERA:

DISTRIBUIDOR: 3,85 m²

DORMITORIO 01 : 14,85 m²

DORMITORIO 02: 9,25 m²

BAÑO 01: 4,80 m²

ESCALERAS: 4,55 m²

PLANTA SEGUNDA:

DISTRIBUIDOR: 3,80 m²

DORMITORIO 03 : 9,30 m²

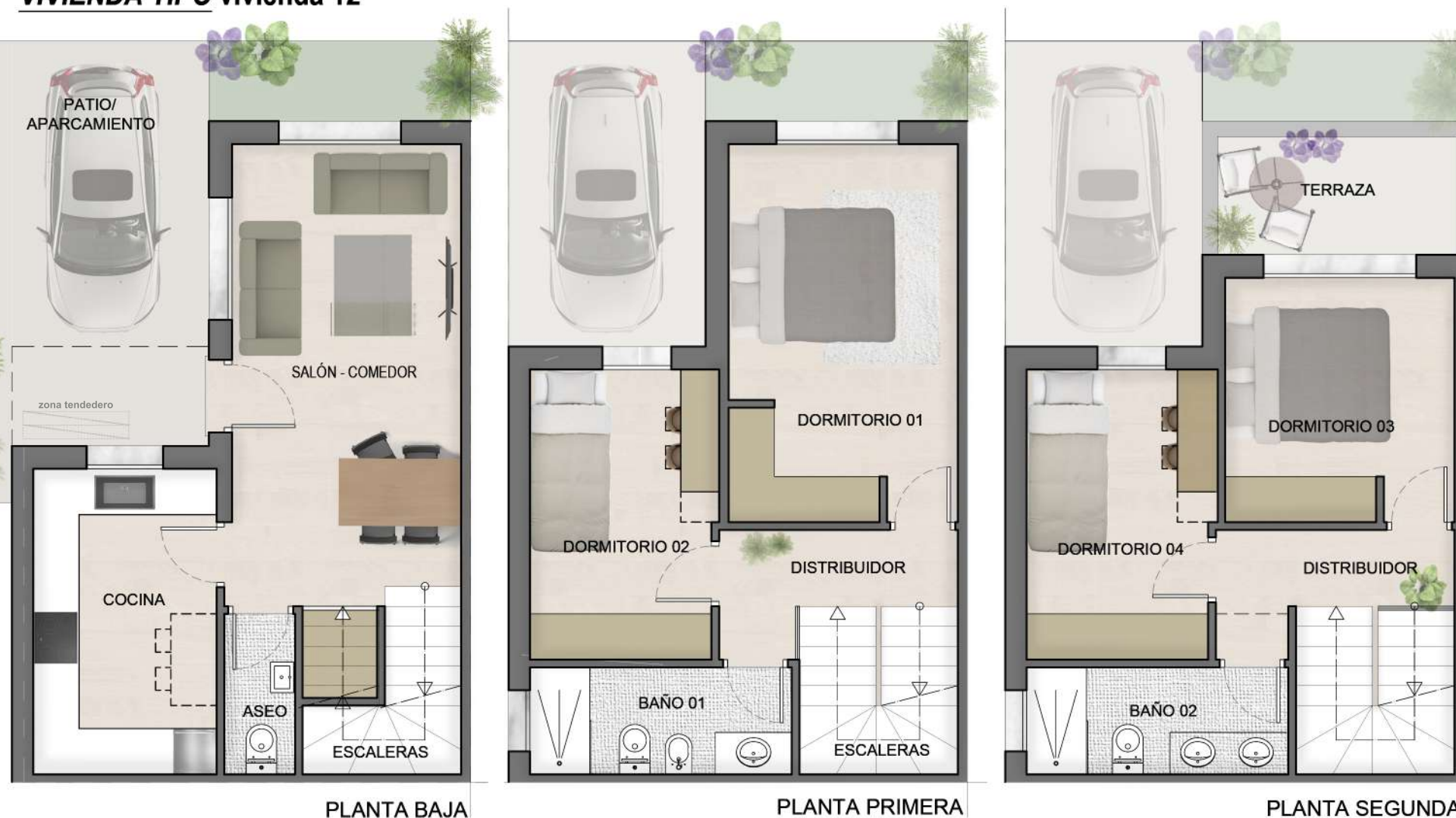
DORMITORIO 04: 9,60 m²

BAÑO 02: 4,80 m²

SUPERFICIE EXTERIOR:

PATIO: 62,90 m²

Terraza: 4,90 m²



PLANTA BAJA

PLANTA PRIMERA

PLANTA SEGUNDA

TOTALES:

SUPERFICIE CONSTRUIDA: 124,05 m²

SUPERFICIE CONSTRUIDA TOTAL: 186,95 m²

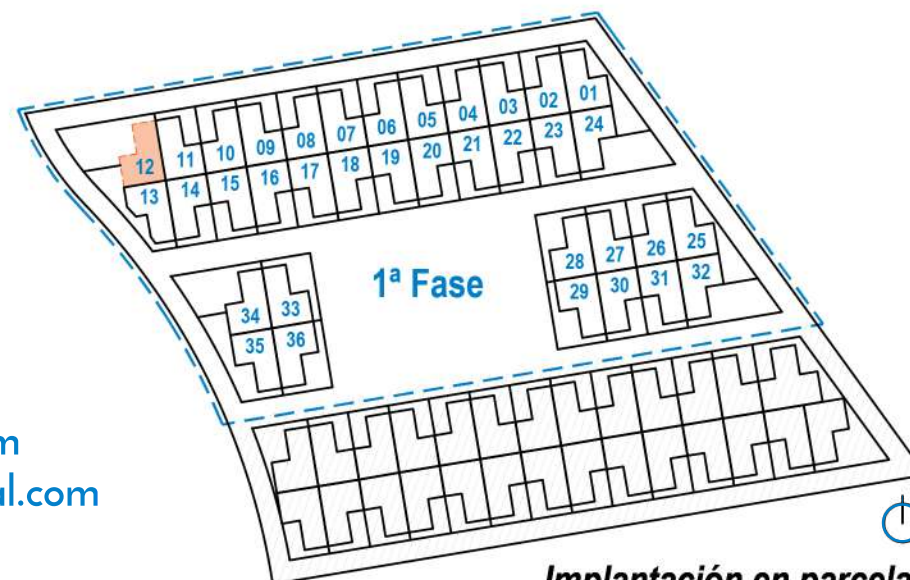
PROMUEVE:



EDIOCCIDENTAL

contacto:
673 393 482

www.edioccidental.com
luzdesalinas@edioccidental.com



Implantación en parcela:



ESCALA GRÁFICA en metros

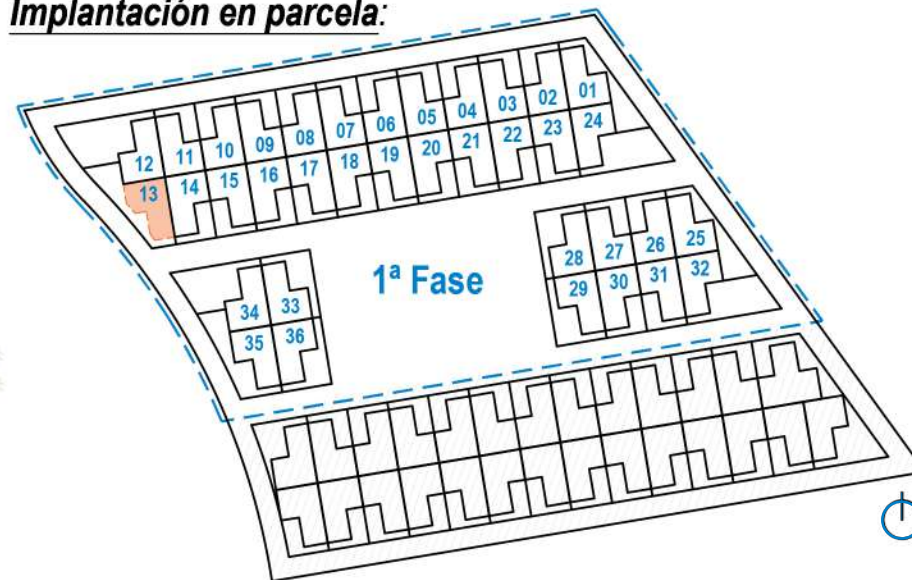


EL PRESENTE PLANO TIENE CARÁCTER INFORMATIVO, SU INFORMACIÓN HA SIDO ELABORADA A PARTIR DE LOS ESTUDIOS PREVIOS DEL PROYECTO, PUDIENDO ESTAR SUJETO A MODIFICACIONES DE CARACTER TÉCNICO DERIVADAS DEL DESARROLLO DEL PROYECTO O MOTIVADAS POR EXIGENCIAS TÉCNICAS DE SU EJECUCIÓN. EL MOBILIARIO QUE FIGURA EN LA VIVIENDA ES MERAMENTE ORIENTATIVO Y NO ESTÁ INCLUIDO EN EL PRECIO DE LA VIVIENDA, SALVO LO EXPRESAMENTE MENCIONADO EN LA MEMORIA DE CALIDADES.

URBANIZACIÓN LUZ DE LAS SALINAS

PROMOCIÓN DE 63 VIVIENDAS UNIFAMILIARES EN URBANIZACIÓN PRIVADA

Implantación en parcela:



SUPERFICIES

SUPERFICIES ÚTILES POR ESTANCIA

PLANTA BAJA:

SALÓN-COMEDOR: 19,25 m²
 COCINA: 9,00 m²
 ASEO: 1,95 m²
 ESCALERAS: 3,15 m²

PLANTA PRIMERA:

DISTRIBUIDOR: 4,15 m²
 DORMITORIO 01 : 10,70 m²
 DORMITORIO 02: 10,85 m²
 BAÑO 01: 4,55 m²
 ESCALERAS: 4,55 m²

PLANTA SEGUNDA:

DISTRIBUIDOR: 2,00 m²
 DORMITORIO 03 : 10,70 m²
 VESTIDOR: 7,95 m²
 BAÑO 02: 4,55 m²

SUPERFICIE EXTERIOR:

PATIO: 44,50 m²
 Terraza: 4,85 m²

TOTALES:

SUPERFICIE CONSTRUIDA: 118,05 m²
SUPERFICIE CONSTRUIDA TOTAL: 162,55 m²

PROMUEVE:



EDIOCCIDENTAL

contacto:
 673 393 482

www.edioccidental.com
luzdesalinas@edioccidental.com

VIVIENDA TIPO vivienda 13



PLANTA BAJA

PLANTA PRIMERA

PLANTA SEGUNDA

ESCALA GRÁFICA en metros



EL PRESENTE PLANO TIENE CARÁCTER INFORMATIVO, SU INFORMACIÓN HA SIDO ELABORADA A PARTIR DE LOS ESTUDIOS PREVIOS DEL PROYECTO, PUDIENDO ESTAR SUJETO A MODIFICACIONES DE CARACTER TÉCNICO DERIVADAS DEL DESARROLLO DEL PROYECTO O MOTIVADAS POR EXIGENCIAS TÉCNICAS DE SU EJECUCIÓN. EL MOBILIARIO QUE FIGURA EN LA VIVIENDA ES MERAMENTE ORIENTATIVO Y NO ESTÁ INCLUIDO EN EL PRECIO DE LA VIVIENDA, SALVO LO EXPRESAMENTE MENCIONADO EN LA MEMORIA DE CALIDADES.

URBANIZACIÓN LUZ DE LAS SALINAS

PROMOCIÓN DE 63 VIVIENDAS UNIFAMILIARES EN URBANIZACIÓN PRIVADA

VIVIENDA TIPO vivienda 24



PLANTA SEGUNDA



PLANTA PRIMERA



PLANTA BAJA

SUPERFICIES

SUPERFICIES ÚTILES POR ESTANCIA

PLANTA BAJA:
 SALÓN-COMEDOR: 19,30 m²
 COCINA: 9,60 m²
 ASEO: 1,95 m²
 ESCALERAS: 3,15 m²

PLANTA PRIMERA:
 DISTRIBUIDOR: 3,85 m²
 DORMITORIO 01 : 14,85 m²
 DORMITORIO 02: 9,25 m²
 BAÑO 01: 4,80 m²
 ESCALERAS: 4,55 m²

PLANTA SEGUNDA:
 DISTRIBUIDOR: 3,80 m²
 DORMITORIO 03 : 9,30 m²
 DORMITORIO 04: 9,60 m²
 BAÑO 02: 4,80 m²

SUPERFICIE EXTERIOR:
 PATIO: 47,50 m²
 Terraza: 4,90 m²

TOTALES:

SUPERFICIE CONSTRUIDA: 124,05 m²
 SUPERFICIE CONSTRUIDA TOTAL: 171,55 m²

PROMUEVE:



EDIOCCIDENTAL

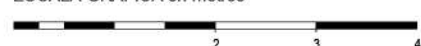
contacto:
 673 393 482

www.edioccidental.com
luzdesalinas@edioccidental.com



Implantación en parcela:

ESCALA GRÁFICA en metros



EL PRESENTE PLANO TIENE CARÁCTER INFORMATIVO, SU INFORMACIÓN HA SIDO ELABORADA A PARTIR DE LOS ESTUDIOS PREVIOS DEL PROYECTO, PUDIENDO ESTAR SUJETO A MODIFICACIONES DE CARACTER TÉCNICO DERIVADAS DEL DESARROLLO DEL PROYECTO O MOTIVADAS POR EXIGENCIAS TÉCNICAS DE SU EJECUCIÓN. EL MOBILIARIO QUE FIGURA EN LA VIVIENDA ES MERAMENTE ORIENTATIVO Y NO ESTÁ INCLUIDO EN EL PRECIO DE LA VIVIENDA, SALVO LO EXPRESAMENTE MENCIONADO EN LA MEMORIA DE CALIDADES.

URBANIZACIÓN LUZ DE LAS SALINAS

PROMOCIÓN DE 63 VIVIENDAS UNIFAMILIARES EN URBANIZACIÓN PRIVADA

VIVIENDA TIPO vivienda 25



PLANTA SEGUNDA



PLANTA PRIMERA



PLANTA BAJA

SUPERFICIES

SUPERFICIES ÚTILES POR ESTANCIA

PLANTA BAJA:

SALÓN-COMEDOR: 19,30 m²
 COCINA: 9,60 m²
 ASEO: 1,95 m²
 ESCALERAS: 3,15 m²

PLANTA PRIMERA:

DISTRIBUIDOR: 3,85 m²
 DORMITORIO 01 : 14,85 m²
 DORMITORIO 02: 9,25 m²
 BAÑO 01: 4,80 m²
 ESCALERAS: 4,55 m²

PLANTA SEGUNDA:

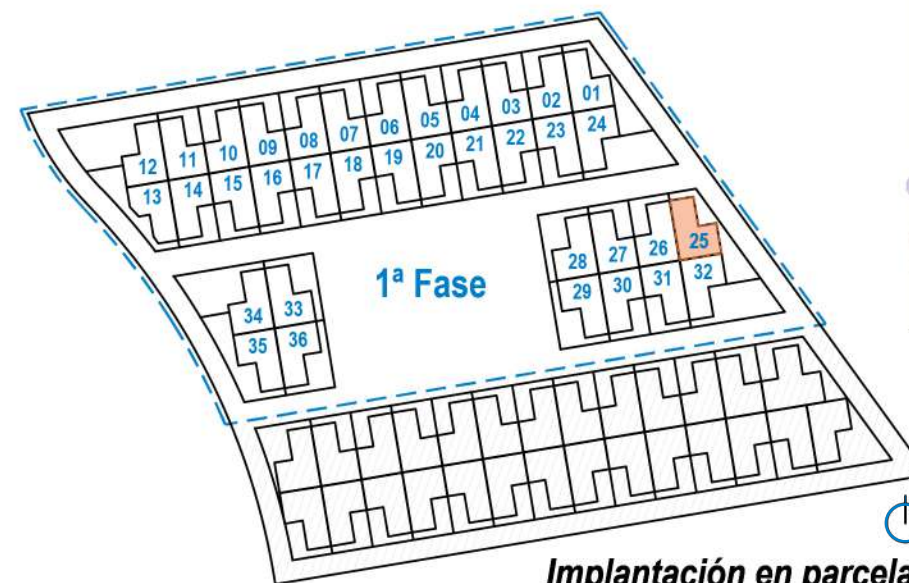
DISTRIBUIDOR: 3,80 m²
 DORMITORIO 03 : 9,30 m²
 DORMITORIO 04: 9,60 m²
 BAÑO 02: 4,80 m²

SUPERFICIE EXTERIOR:

PATIO: 37,00 m²
 Terraza: 4,90 m²

TOTALES:

SUPERFICIE CONSTRUIDA: 124,05 m²
SUPERFICIE CONSTRUIDA TOTAL: 165,95 m²



Implantación en parcela:

ESCALA GRÁFICA en metros



contacto:

673 393 482 - www.edioccidental.com
luzdesalinas@edioccidental.com

PROMUEVE:



EDIOCCIDENTAL

EL PRESENTE PLANO TIENE CARÁCTER INFORMATIVO, SU INFORMACIÓN HA SIDO ELABORADA A PARTIR DE LOS ESTUDIOS PREVIOS DEL PROYECTO, PUDIENDO ESTAR SUJETO A MODIFICACIONES DE CARACTER TÉCNICO DERIVADAS DEL DESARROLLO DEL PROYECTO O MOTIVADAS POR EXIGENCIAS TÉCNICAS DE SU EJECUCIÓN. EL MOBILIARIO QUE FIGURA EN LA VIVIENDA ES MERAMENTE ORIENTATIVO Y NO ESTÁ INCLUIDO EN EL PRECIO DE LA VIVIENDA, SALVO LO EXPRESAMENTE MENCIONADO EN LA MEMORIA DE CALIDADES.

URBANIZACIÓN LUZ DE LAS SALINAS

PROMOCIÓN DE 63 VIVIENDAS UNIFAMILIARES EN URBANIZACIÓN PRIVADA

VIVIENDA TIPO viviendas 28, 29, 33 y 36



SUPERFICIES

SUPERFICIES ÚTILES POR ESTANCIA

PLANTA BAJA:

SALÓN-COMEDOR: 19,30 m²
 COCINA: 9,60 m²
 ASEO: 1,95 m²
 ESCALERAS: 3,15 m²

PLANTA PRIMERA:

DISTRIBUIDOR: 3,85 m²
 DORMITORIO 01 : 14,85 m²
 DORMITORIO 02: 9,25 m²
 BAÑO 01: 4,80 m²
 ESCALERAS: 4,55 m²

PLANTA SEGUNDA:

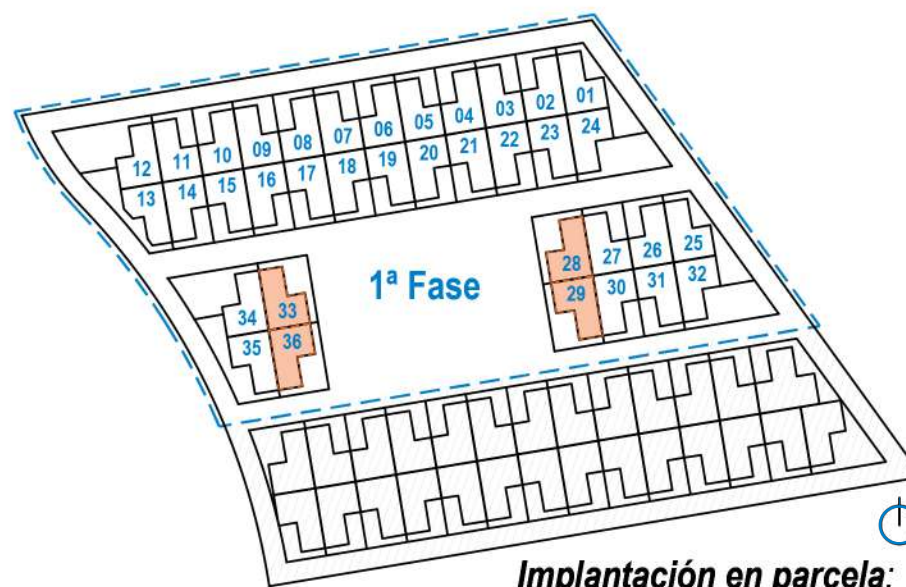
DISTRIBUIDOR: 3,80 m²
 DORMITORIO 03 : 9,30 m²
 DORMITORIO 04: 9,60 m²
 BAÑO 02: 4,80 m²

SUPERFICIE EXTERIOR:

PATIO: 30,35m²
 Terraza: 4,90 m²

TOTALES:

SUPERFICIE CONSTRUIDA: 124,05 m²
SUPERFICIE CONSTRUIDA TOTAL: 159,30 m²



Implantación en parcela:

PROMUEVE:



contacto:
673 393 482

www.edioccidental.com
luzdesalinas@edioccidental.com

ESCALA GRÁFICA en metros



EL PRESENTE PLANO TIENE CARÁCTER INFORMATIVO, SU INFORMACIÓN HA SIDO ELABORADA A PARTIR DE LOS ESTUDIOS PREVIOS DEL PROYECTO, PUDIENDO ESTAR SUJETO A MODIFICACIONES DE CARACTER TÉCNICO DERIVADAS DEL DESARROLLO DEL PROYECTO O MOTIVADAS POR EXIGENCIAS TÉCNICAS DE SU EJECUCIÓN. EL MOBILIARIO QUE FIGURA EN LA VIVIENDA ES MERAMENTE ORIENTATIVO Y NO ESTÁ INCLUIDO EN EL PRECIO DE LA VIVIENDA, SALVO LO EXPRESAMENTE MENCIONADO EN LA MEMORIA DE CALIDADES.

URBANIZACIÓN LUZ DE LAS SALINAS

PROMOCIÓN DE 63 VIVIENDAS UNIFAMILIARES EN URBANIZACIÓN PRIVADA

VIVIENDA TIPO vivienda 32



PLANTA SEGUNDA



PLANTA PRIMERA



PLANTA BAJA

SUPERFICIES

SUPERFICIES ÚTILES POR ESTANCIA

PLANTA BAJA:

SALÓN-COMEDOR: 19,30 m²
 COCINA: 9,60 m²
 ASEO: 1,95 m²
 ESCALERAS: 3,15 m²

PLANTA PRIMERA:

DISTRIBUIDOR: 3,85 m²
 DORMITORIO 01: 14,85 m²
 DORMITORIO 02: 9,25 m²
 BAÑO 01: 4,80 m²
 ESCALERAS: 4,55 m²

PLANTA SEGUNDA:

DISTRIBUIDOR: 3,80 m²
 DORMITORIO 03: 9,30 m²
 DORMITORIO 04: 9,60 m²
 BAÑO 02: 4,80 m²

SUPERFICIE EXTERIOR:

PATIO: 50,15 m²
 Terraza: 4,90 m²

TOTALES:

SUPERFICIE CONSTRUIDA: 124,05 m²
SUPERFICIE CONSTRUIDA TOTAL: 179,10 m²

PROMUEVE:



EDIOCCIDENTAL

contacto:
673 393 482

www.edioccidental.com
luzdesalinas@edioccidental.com



Implantación en parcela:

ESCALA GRÁFICA en metros



EL PRESENTE PLANO TIENE CARÁCTER INFORMATIVO, SU INFORMACIÓN HA SIDO ELABORADA A PARTIR DE LOS ESTUDIOS PREVIOS DEL PROYECTO, PUDIENDO ESTAR SUJETO A MODIFICACIONES DE CARÁCTER TÉCNICO DERIVADAS DEL DESARROLLO DEL PROYECTO O MOTIVADAS POR EXIGENCIAS TÉCNICAS DE SU EJECUCIÓN. EL MOBILIARIO QUE FIGURA EN LA VIVIENDA ES MERAMENTE ORIENTATIVO Y NO ESTÁ INCLUIDO EN EL PRECIO DE LA VIVIENDA, SALVO LO EXPRESAMENTE MENCIONADO EN LA MEMORIA DE CALIDADES.

URBANIZACIÓN LUZ DE LAS SALINAS

PROMOCIÓN DE 63 VIVIENDAS UNIFAMILIARES EN URBANIZACIÓN PRIVADA

VIVIENDA TIPO vivienda 34



SUPERFICIES

SUPERFICIES ÚTILES POR ESTANCIA

PLANTA BAJA:

SALÓN-COMEDOR: 19,30 m²
 COCINA: 9,60 m²
 ASEO: 1,95 m²
 ESCALERAS: 3,15 m²

PLANTA PRIMERA:

DISTRIBUIDOR: 3,85 m²
 DORMITORIO 01 : 14,85 m²
 DORMITORIO 02: 9,25 m²
 BAÑO 01: 4,80 m²
 ESCALERAS: 4,55 m²

PLANTA SEGUNDA:

DISTRIBUIDOR: 3,80 m²
 DORMITORIO 03 : 9,30 m²
 DORMITORIO 04: 9,60 m²
 BAÑO 02: 4,80 m²

SUPERFICIE EXTERIOR:

PATIO: 51,60 m²
 Terraza: 4,90 m²

TOTALES:

SUPERFICIE CONSTRUIDA: 124,05 m²
SUPERFICIE CONSTRUIDA TOTAL: 180,55 m²

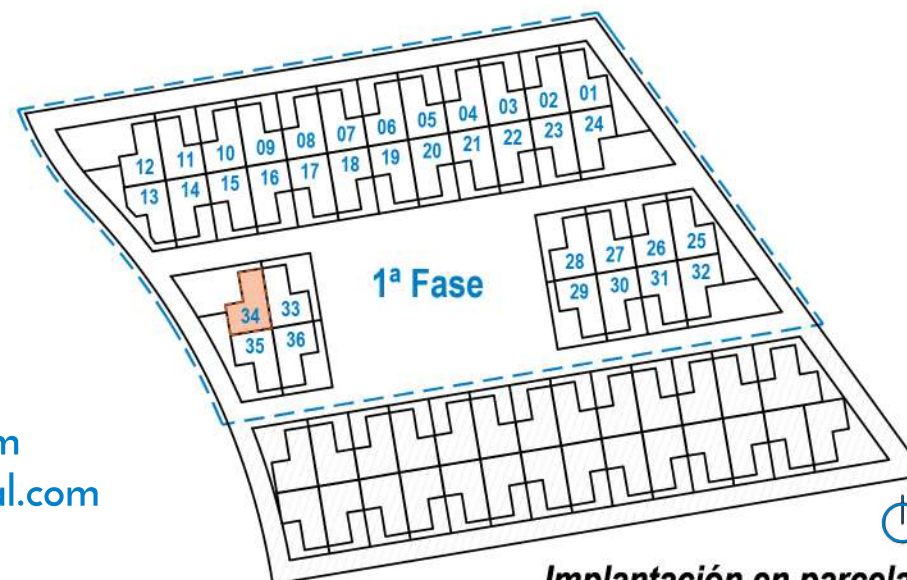
PROMUEVE:



EDIOCCIDENTAL

contacto:
673 393 482

www.edioccidental.com
luzdesalinas@edioccidental.com



Implantación en parcela:



ESCALA GRÁFICA en metros

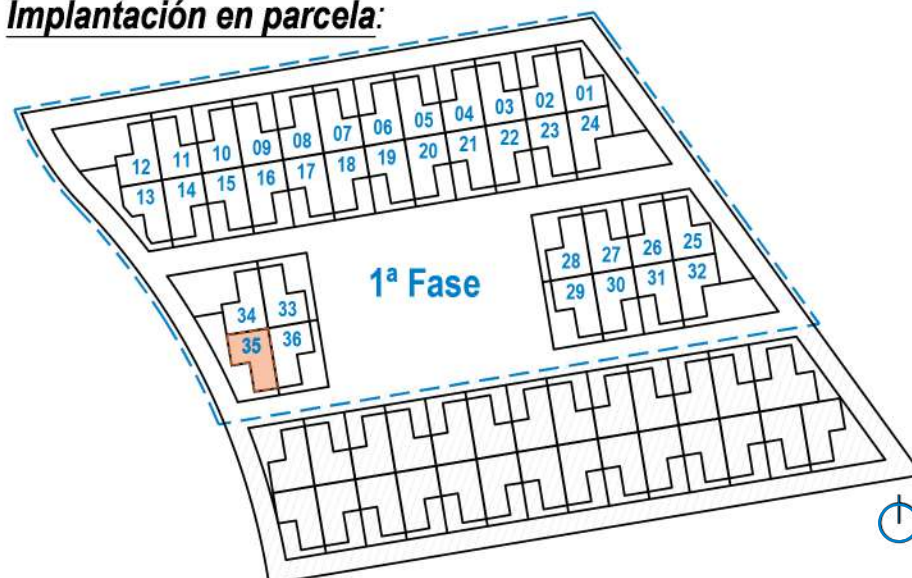


EL PRESENTE PLANO TIENE CARÁCTER INFORMATIVO, SU INFORMACIÓN HA SIDO ELABORADA A PARTIR DE LOS ESTUDIOS PREVIOS DEL PROYECTO, PUDIENDO ESTAR SUJETO A MODIFICACIONES DE CARACTER TÉCNICO DERIVADAS DEL DESARROLLO DEL PROYECTO O MOTIVADAS POR EXIGENCIAS TÉCNICAS DE SU EJECUCIÓN. EL MOBILIARIO QUE FIGURA EN LA VIVIENDA ES MERAMENTE ORIENTATIVO Y NO ESTÁ INCLUIDO EN EL PRECIO DE LA VIVIENDA, SALVO LO EXPRESAMENTE MENCIONADO EN LA MEMORIA DE CALIDADES.

URBANIZACIÓN LUZ DE LAS SALINAS

PROMOCIÓN DE 63 VIVIENDAS UNIFAMILIARES EN URBANIZACIÓN PRIVADA

Implantación en parcela:



SUPERFICIES

SUPERFICIES ÚTILES POR ESTANCIA

PLANTA BAJA:

SALÓN-COMEDOR: 19,30 m²
 COCINA: 9,60 m²
 ASEO: 1,95 m²
 ESCALERAS: 3,15 m²

PLANTA PRIMERA:

DISTRIBUIDOR: 3,85 m²
 DORMITORIO 01 : 14,85 m²
 DORMITORIO 02: 9,25 m²
 BAÑO 01: 4,80 m²
 ESCALERAS: 4,55 m²

PLANTA SEGUNDA:

DISTRIBUIDOR: 3,80 m²
 DORMITORIO 03 : 9,30 m²
 DORMITORIO 04: 9,60 m²
 BAÑO 02: 4,80 m²

SUPERFICIE EXTERIOR:

PATIO: 44,00 m²
 Terraza: 4,90 m²

TOTALES:

SUPERFICIE CONSTRUIDA: 124,05 m²

SUPERFICIE CONSTRUIDA TOTAL: 172,95 m²

PROMUEVE:



EDIOCCIDENTAL

contacto:
673 393 482

www.edioccidental.com
luzdesalinas@edioccidental.com

VIVIENDA TIPO vivienda 35



PLANTA BAJA



PLANTA PRIMERA



PLANTA SEGUNDA

ESCALA GRÁFICA en metros



EL PRESENTE PLANO TIENE CARÁCTER INFORMATIVO, SU INFORMACIÓN HA SIDO ELABORADA A PARTIR DE LOS ESTUDIOS PREVIOS DEL PROYECTO, PUDIENDO ESTAR SUJETO A MODIFICACIONES DE CARACTER TÉCNICO DERIVADAS DEL DESARROLLO DEL PROYECTO O MOTIVADAS POR EXIGENCIAS TÉCNICAS DE SU EJECUCIÓN. EL MOBILIARIO QUE FIGURA EN LA VIVIENDA ES MERAMENTE ORIENTATIVO Y NO ESTÁ INCLUIDO EN EL PRECIO DE LA VIVIENDA, SALVO LO EXPRESAMENTE MENCIONADO EN LA MEMORIA DE CALIDADES.



De diseño vanguardista y con líneas rectas pero con materiales sostenibles, todas las viviendas cuentan zona exterior de aparcamiento, jardín previo privado, y tres niveles de plantas. El bajo destinado a las zonas de día, con amplio salón comedor, cocina independiente y aseo de cortesía. Las plantas superiores cuentan con dos habitaciones cada una de ellas, con baño completo en ambas y terraza apergolada en la planta superior.

MEMORIA DE CALIDADES:

- Divisiones interiores en tabiquería seca.
- Cubierta plana no transitable.
- Instalación eléctrica para 5750 W con cinco circuitos según R.E.B.T.
- Instalación de telecomunicaciones con tomas por viviendas según R.I.T.C. de TV., TV Por cable y telefonía.
- Suelo entarimado de madera, Excepto en cocinas y baños que será cerámico.
- Alicatados con azulejos de primera calidad, en las zonas indicadas por la Dirección Facultativa.
- Enfoscado de mortero blanco en paramentos exteriores
- Carpintería exterior en color a definir por la Dirección Facultativa con acristalamiento doble tipo Climalit.
- Persianas con lamas de PVC con cajón compacto, montadas en las carpintería de los dormitorios.
- Carpinterías interiores de paso de madera lacada y canteadas a dos caras.
- Preinstalación de cargador eléctrico para coches.
- Puerta de entrada metálica decorativa, con cerradura y tres puntos de anclajes.
- Pintura interior lisa blanca en paredes y techos.
- Preinstalación de aire acondicionado tipo Split en todos los dormitorios y salón.
- Instalación de Agua Caliente Sanitaria mediante equipo de aerotermia.
- Zona de tendedero.
- Seguro por diez años según la ley de ordenación de la edificación.

EXTRAS:

Pack Energía: aerotermia con fotovoltaica para autoconsumo.

Cargador eléctrico para vehículos.

Armarios empotrados.

Sistema de climatización mediante bomba de calor: calefacción y refrigeración.

Pack Domótica.

PRECIO

Desde 167.000€ + I.V.A (10%)

*530 € mes

*Tipo 2,5% 30 años

Inicio de obras primer trimestre 2023

Fin de obras 1ª Fase tercer trimestre 2024

»»» MEMORIA DE CALIDADES

La urbanización Luz de Las Salinas, UN NUEVO MODO DE VIVIR



CLUB
SOCIAL

GIMNASIO

JUEGOS
INFANTILES

PROMUEVE:



EDIOCCIDENTAL

PROYECTA:



AURELIO CAZENAVE

contacto: 673 393 482 - www.edioccidental.com - luzdesalinas@edioccidental.com