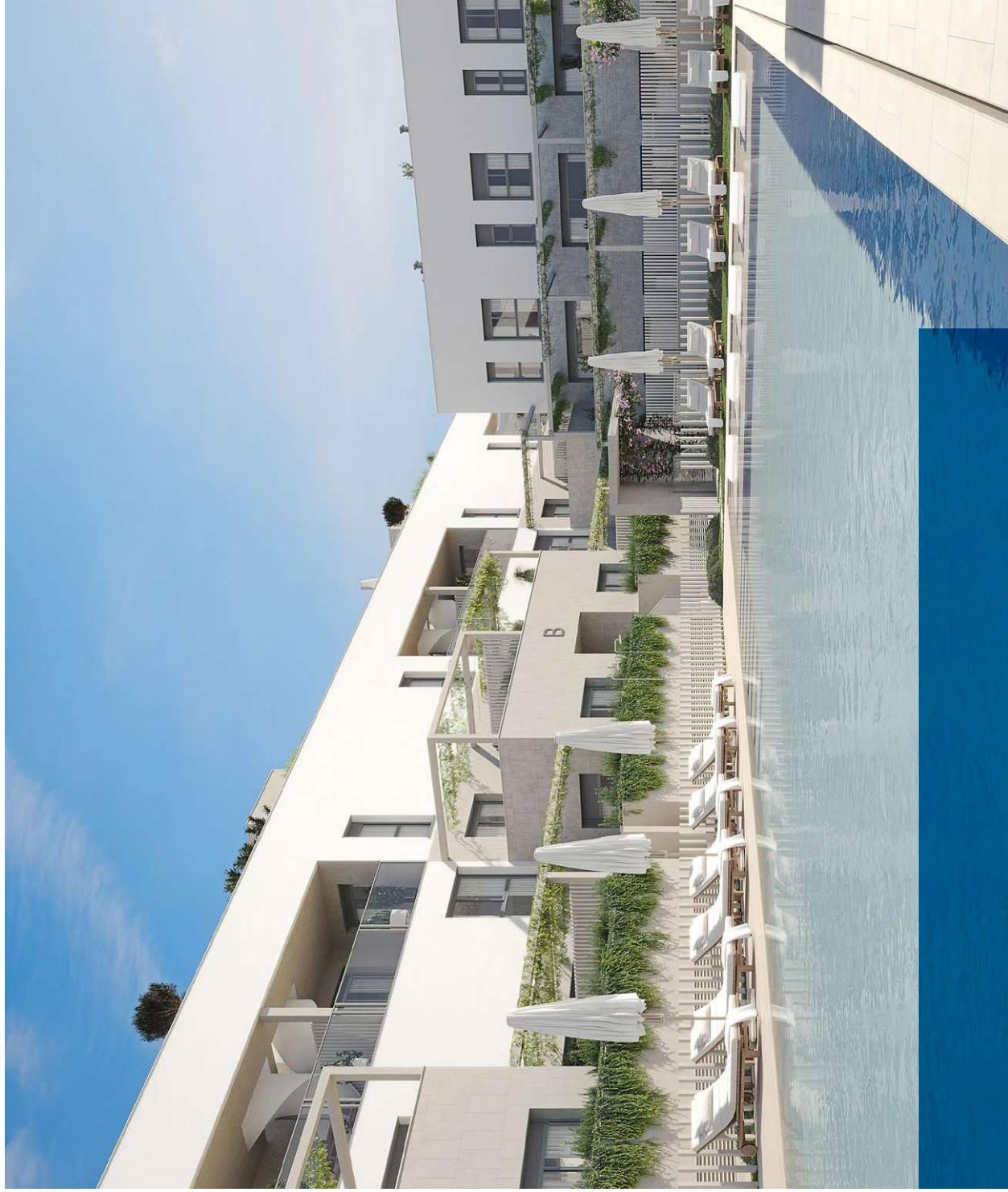




Viviendas
únicas en un
entorno único



Carrer Cosme Vidal Liàcer 6-8
08700 Ibiza

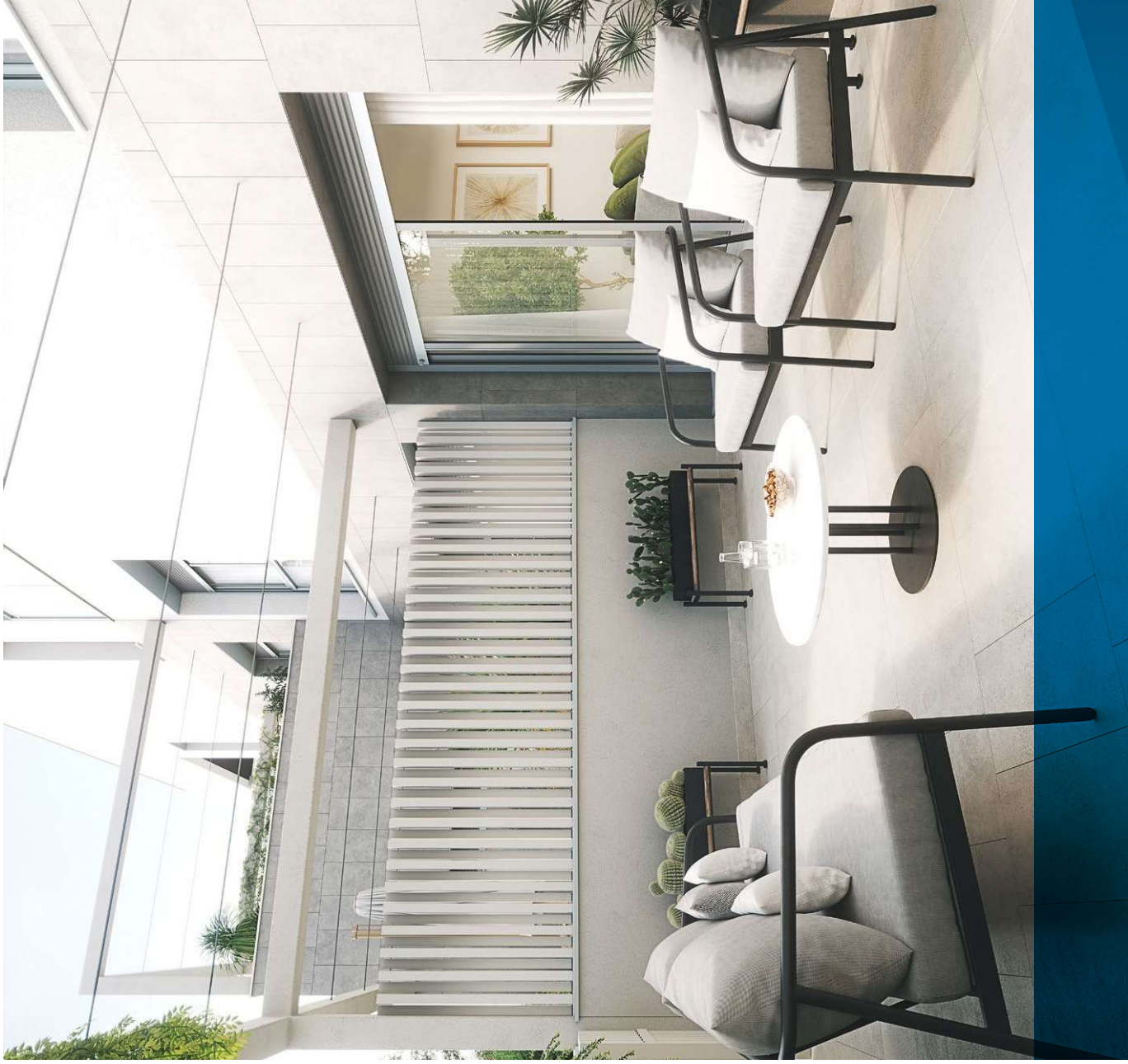
sabrisesviver.es

Àdsolum
by Altamira



**Sa Brisa
es Viver**

Áticos y bajos con piscina
para vivir donde siempre
habías soñado.





Diseño moderno en una ubicación excepcional

Sa Brisa es Viver es una promoción de obra nueva en Ibiza. Viviendas de **2 y 3 dormitorios** construidas con las mejores calidades, es un espacio para vivir, descansar y disfrutar con los tuyos.

Esta promoción consta de **23 viviendas** y se ubican en zona residencial perfectamente comunicada. Una **localización perfecta** para conectar con cualquier zona de Ibiza rápidamente.

Tan exclusiva como mediterránea, en la promoción **Sa Brisa es Viver** todas las viviendas tienen **acabados de calidad y la luz natural** inunda todas las estancias debido a su excelente orientación.

Sa Brisa es Viver es una promoción única, dotada de una amplia zona comunitaria con piscina que le hace ser diferente y cuenta con todos los elementos pensados para tu comodidad y la de tu familia.

¿Te ves viviendo en ella?



Vivir Ibiza con elegancia y en armonía con la naturaleza.



El hogar que siempre soñaste tener en Ibiza

¿Te imaginas estrenar una casa donde la **luz natural** entra en todas las habitaciones? Bienvenido a **Sa Brisa es Viver**.

Una promoción de obra nueva que se distingue por su modernidad, por sus calidades, por su diseño. Por su independencia y privacidad y por ese mágico movimiento del sol acariciando sus grandes terrazas.

Pero también por una amplia zona comunitaria con solárium, donde converge su gran piscina central (un valor exclusivo de estética, ocio y bienestar), que te llevarán a unas viviendas amplias, sostenibles y con los mejores materiales y acabados.

Sí, **Sa Brisa es Viver** es una marca personal, en forma de hogar, para vivir con todas las comodidades que puedas imaginar.



Áticos
con solárium



Bajos
con terraza



Garaje



Trastero

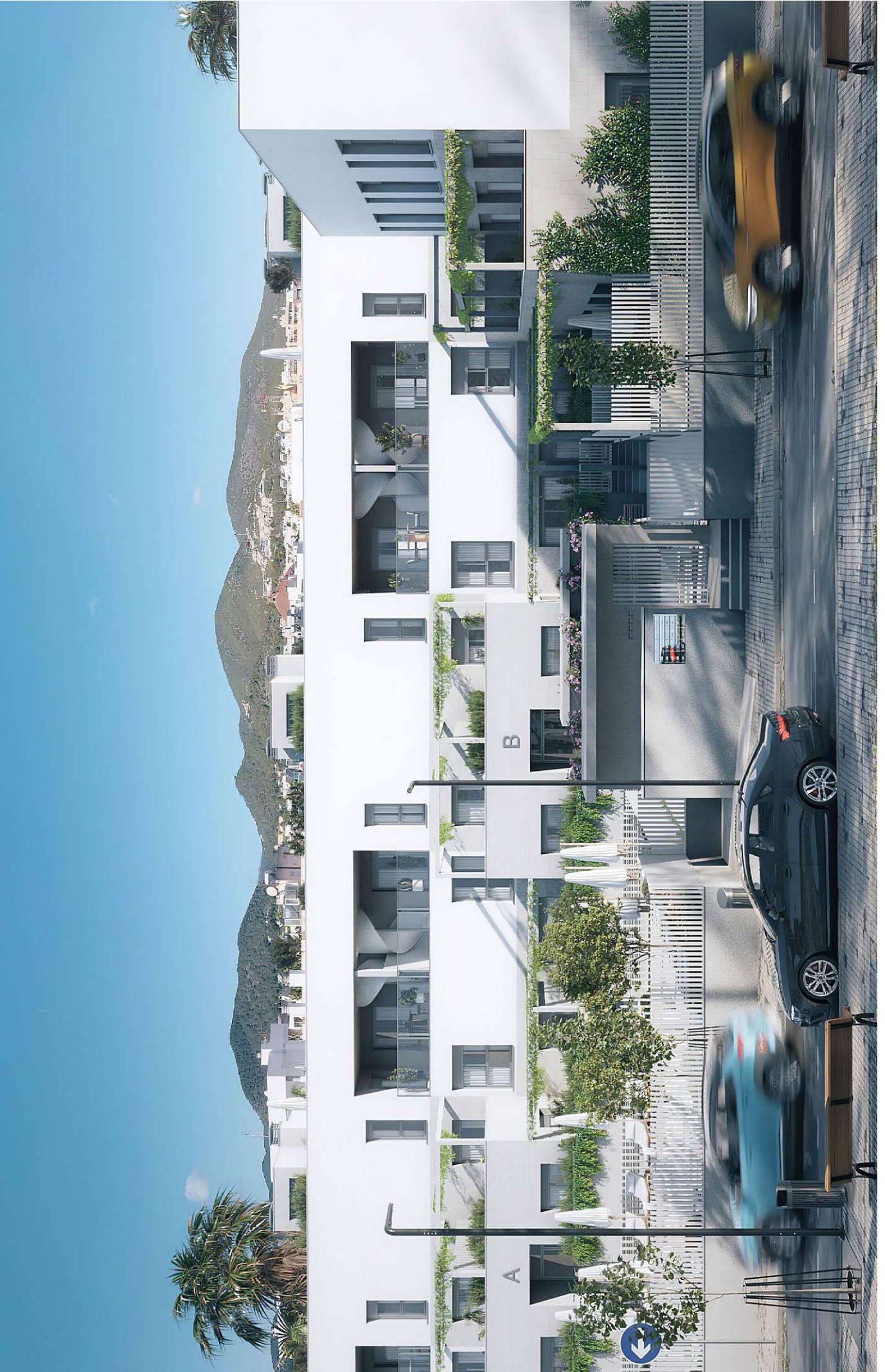


Alta eficiencia
energética

El valor de tenerlo todo cerca

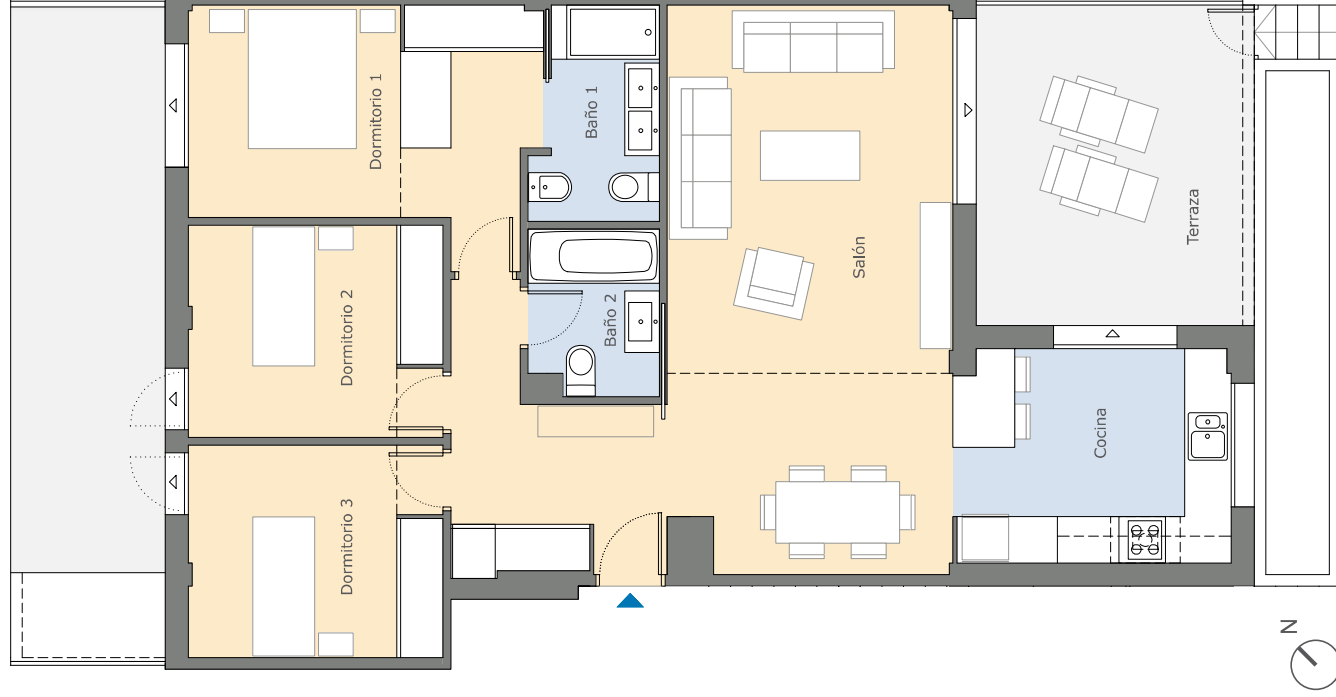
La promoción está en una ubicación única en una zona residencial que garantiza la independencia, marca la diferencia por su cercanía a las playas y permite disfrutar de magníficos atardeceres en sus amplias terrazas.





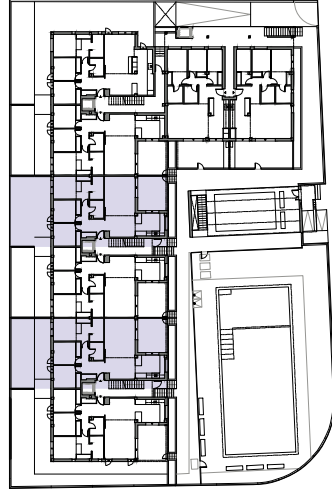
Descubre tu nuevo hogar

Sa Brisa es Viver cuenta con **23 viviendas nuevas**, luminosas, de alta eficiencia energética, comprometidas con tu bienestar y, sobre todo, con muchas posibilidades en cada una de las distribuciones.



Vivienda de 3 dormitorios, 2 baños y terraza

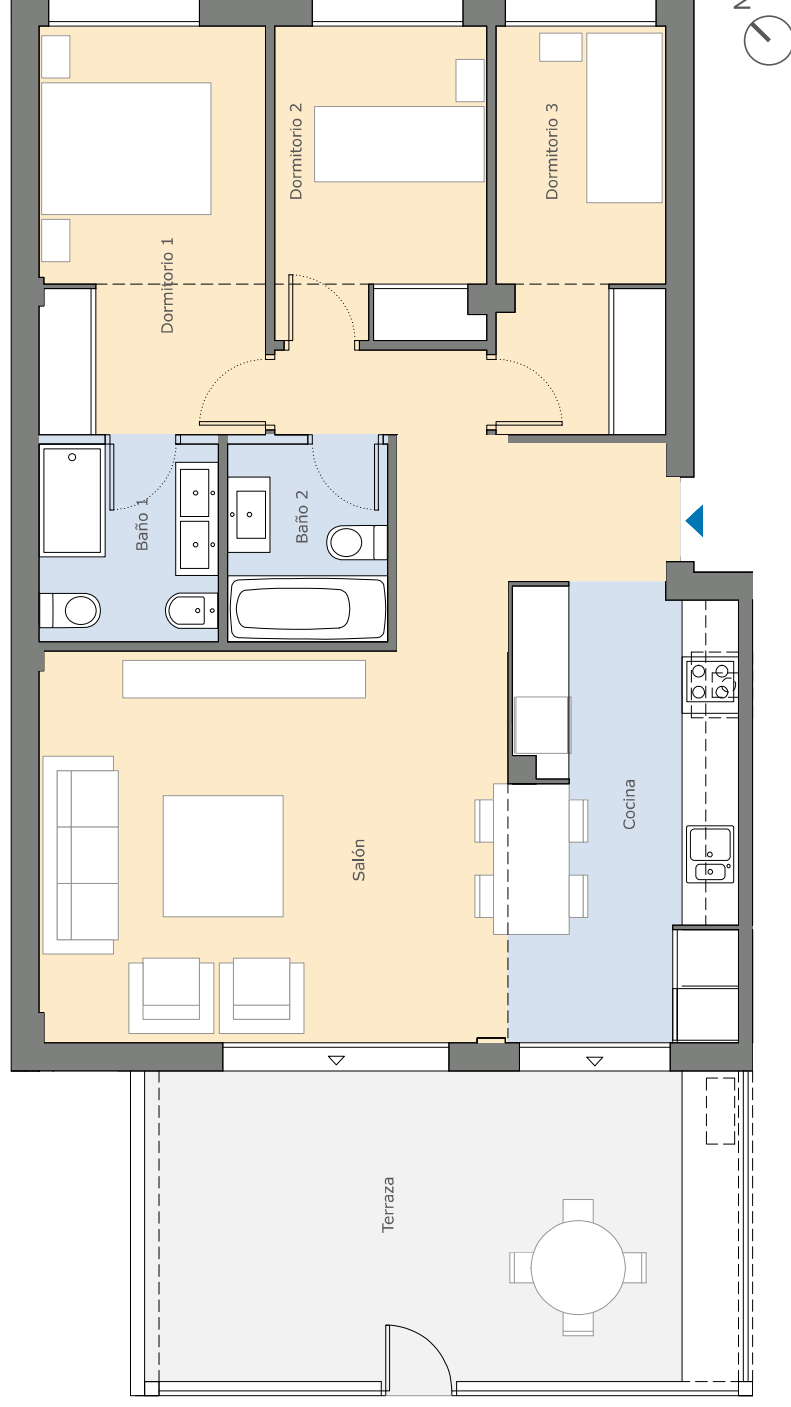
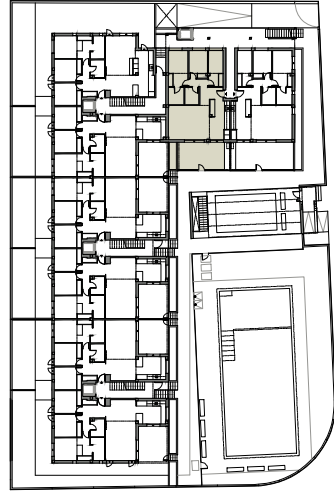
Vivienda	Tipo 3 (2 uds.)
Portal C	Planta Baja B
Portal D	Planta Baja B
Sup. Útil Cerrada	82 m ²
Sup. Útil Abierta	55 m ²
Sup. Útil Total	137 m ²
Sup. Construida (Con ZZ.CC.)	106 m²





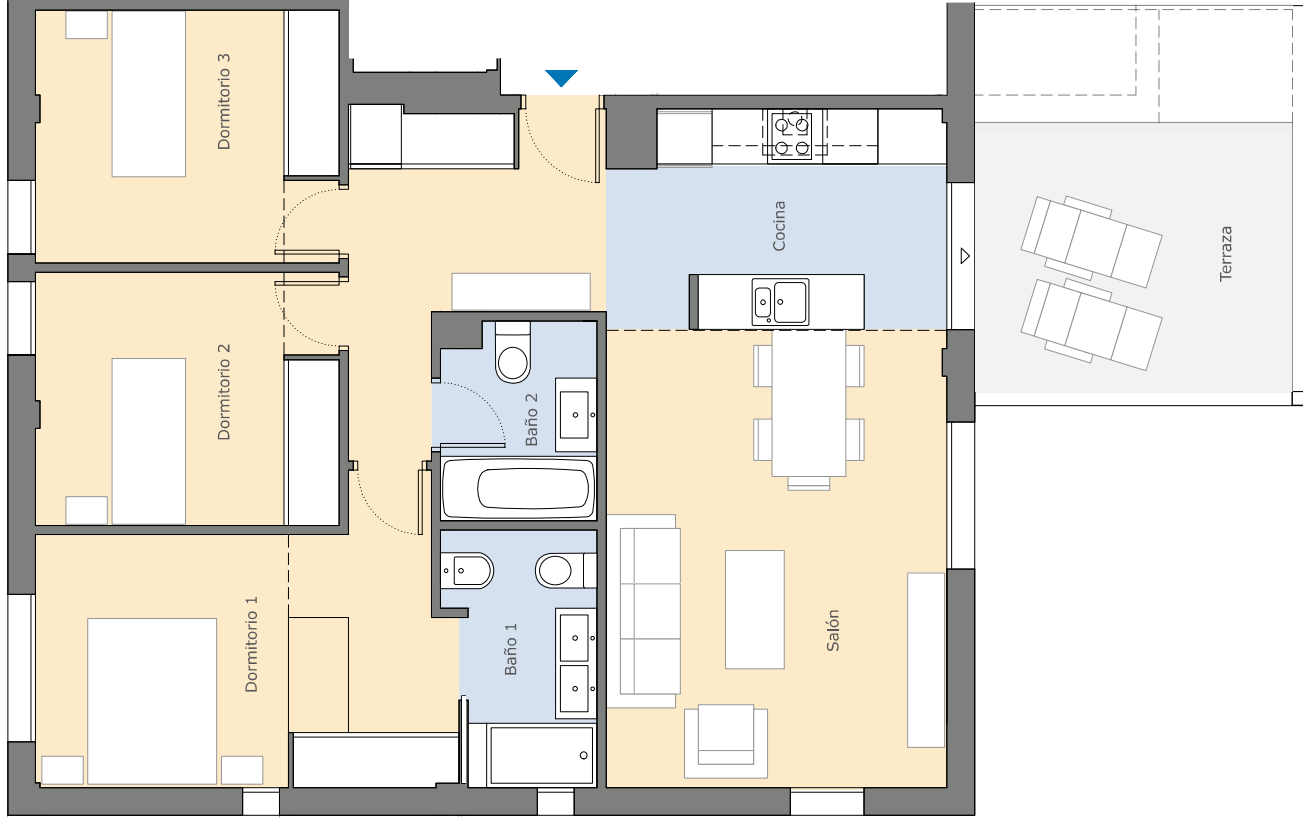
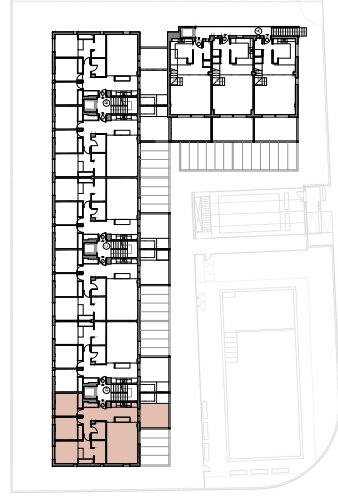
Vivienda de 3 dormitorios, 2 baños y terraza

Vivienda	Tipo 5 (1 ud.)
Portal A	Planta Baja A
Sup. Útil Cerrada	72 m ²
Sup. Útil Abierta	20 m ²
Sup. Útil Total	92 m ²
Sup. Construida (Con ZZ,CC.)	92 m²



Vivienda de 3 dormitorios, 2 baños y terraza

Vivienda	Tipo 7 (1 ud.)
Portal D	1º A
Sup. Útil Cerrada	73 m ²
Sup. Útil Abierta	11 m ²
Sup. Útil Total	84 m ²
Sup. Construida (Con ZZ.CC.)	93 m²

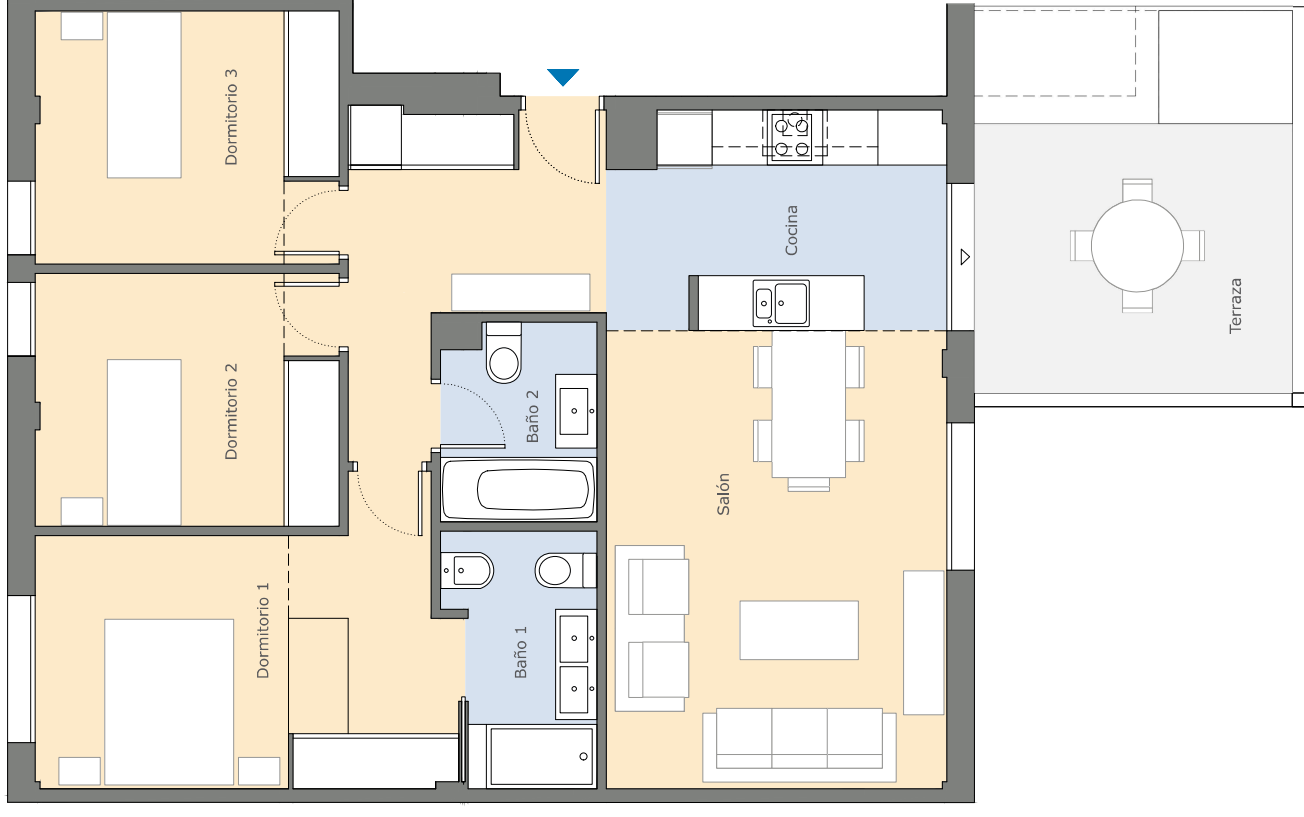
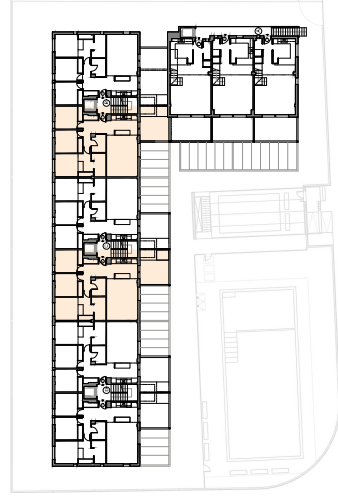




Vivienda de 3 dormitorios, 2 baños y terraza

Vivienda	Tipo 10 (2 uds.)
Portal B	1º A
Portal C	1º A
Sup. Útil Cerrada	73 m ²
Sup. Útil Abierta	11 m ²
Sup. Útil Total	84 m ²

Sup. Construida
(Con ZZ.CC.) **93 m²**





Sa Brisa
es Viver

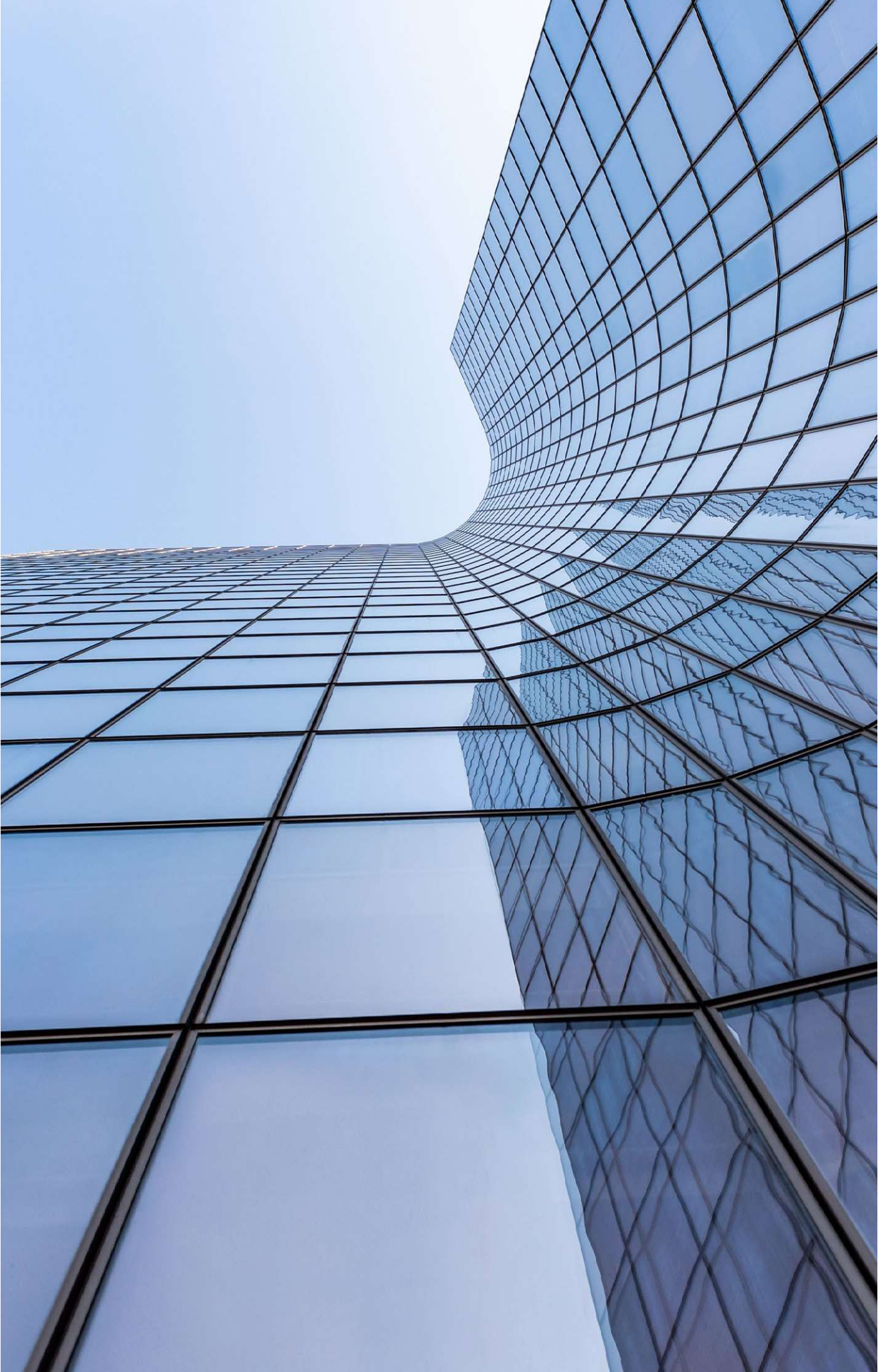




Un lugar para vivir con estilo
y comodidad en un entorno
tranquilo, familiar y acogedor.







Elige la garantía de un líder, elige Adsolum Real Estate

Ádsolum, spin off de Altamira doValue Group, nace en 2022 con el objetivo de **ofrecer asesoramiento inversor y gestión end to end de activos urbanísticos**: gestión integral del suelo, desarrollo y promoción inmobiliaria.

Cuenta con un **equipo multidisciplinar** con dilatada experiencia y conocimientos de la gestión urbanística y promociones con **más de 15 años operando en el sector**, lo que le permite gestionar todo el ciclo de inversión en activos inmobiliarios, desde la identificación de la oportunidad de negocio, la estructuración de la inversión, la financiación, la adquisición y la gestión de los activos.

Actualmente gestiona **carteras por valor de 3.700 millones de euros y 600 millones de euros en unidades residenciales** en construcción.

Nuestro ADN, ofrecer siempre un **servicio eficiente, integral y personalizado**.

Construimos tu futuro.



Oficina de Información y Venta
Avinguda d'Ignasi Wallis, 40 / Ibiza

Horario

Lunes a viernes:
9:30 a 13:30 y 15:30 a 19:30 h.

900 907 407 | sabrisaesviver.es

Àdsolum
by Altamira