

Fioresta
Sant Joan d'Alacant



aedashomes.com

 Edición: AEDAS Homes

 Diseño: AEDAS Homes

Dossier:

Las imágenes mostradas son una aproximación lo más fiel posible del resultado final del inmueble proyectado, pudiendo darse modificaciones derivadas de exigencias técnicas o jurídicas, siempre que estén justificadas y no supongan una alteración sustancial del objeto y/o calidad de los materiales. El mobiliario mostrado no está incluido, siendo el equipamiento del inmueble el indicado en la memoria de calidades. Toda la información y entrega de documentación se hará según lo establecido en el Real Decreto 515/1989, de 21 de abril, y demás normas que pudieran complementarlo ya sean de carácter estatal o autonómico.

Memoria de calidades:

Las imágenes mostradas son una aproximación lo más fiel posible del resultado final del inmueble proyectado con las calidades indicadas en este documento, pudiendo darse modificaciones derivadas de exigencias técnicas o jurídicas, siempre que estén justificadas y no supongan una alteración sustancial del objeto y/o una merma en la calidad de los materiales/equipamiento del inmueble. El mobiliario mostrado no está incluido. Toda la información y entrega de documentación se hará según lo establecido en el Real Decreto 515/1989, de 21 de abril, y demás normas que pudieran complementarlo ya sean de carácter estatal o autonómico.

Todas las marcas aquí reflejadas son susceptibles de ser sustituidas por una de nivel equivalente.

© 2022

Fioresta

Sant Joan d'Alacant

A E D A S
HOMES

Bienvenidos

Nuestro sello es sinónimo de calidad y confianza y, por eso, queremos contar contigo para hacer de tu vivienda un espacio singular adaptado a tus necesidades. Somos una promotora inmobiliaria de nueva generación que pone a tu disposición el talento y la experiencia de un gran equipo de profesionales.

¿Qué necesitas?

Contenidos

¿Qué significa vivir en Fioresta?

El lugar para vivir la vida que
deseas

02 Tu urbanización

03 Vivienda

Pensar, proyectar, construir

Una nueva relación entre casa y
habitantes

Tu casa, a tu gusto

04 Planos

Casas con espacio para todos

05 Las ventajas de la madera

Resistencia física

Resistencia al fuego

Huella ecológica

Aislamiento y salubridad

06 La eficiencia energética

La eficiencia energética siempre
en mente

Memoria de calidades

**Gracias por tu
confianza en nosotros**



Dossier

01

¿Por qué Fioresta en Sant Joan d'Alacant?

Ha llegado el momento de que las ideas sobre desarrollo sostenible y respeto al medio ambiente también formen parte de nuestras casas.

La actividad de la construcción, que durante siglos fue una lucha del hombre contra los condicionantes de la naturaleza, es ahora una relación armónica que no solo no deja huella en el medio natural, sino que puede mejorarlo y preservarlo para el futuro.

Fioresta
Sant Joan d'Alacant



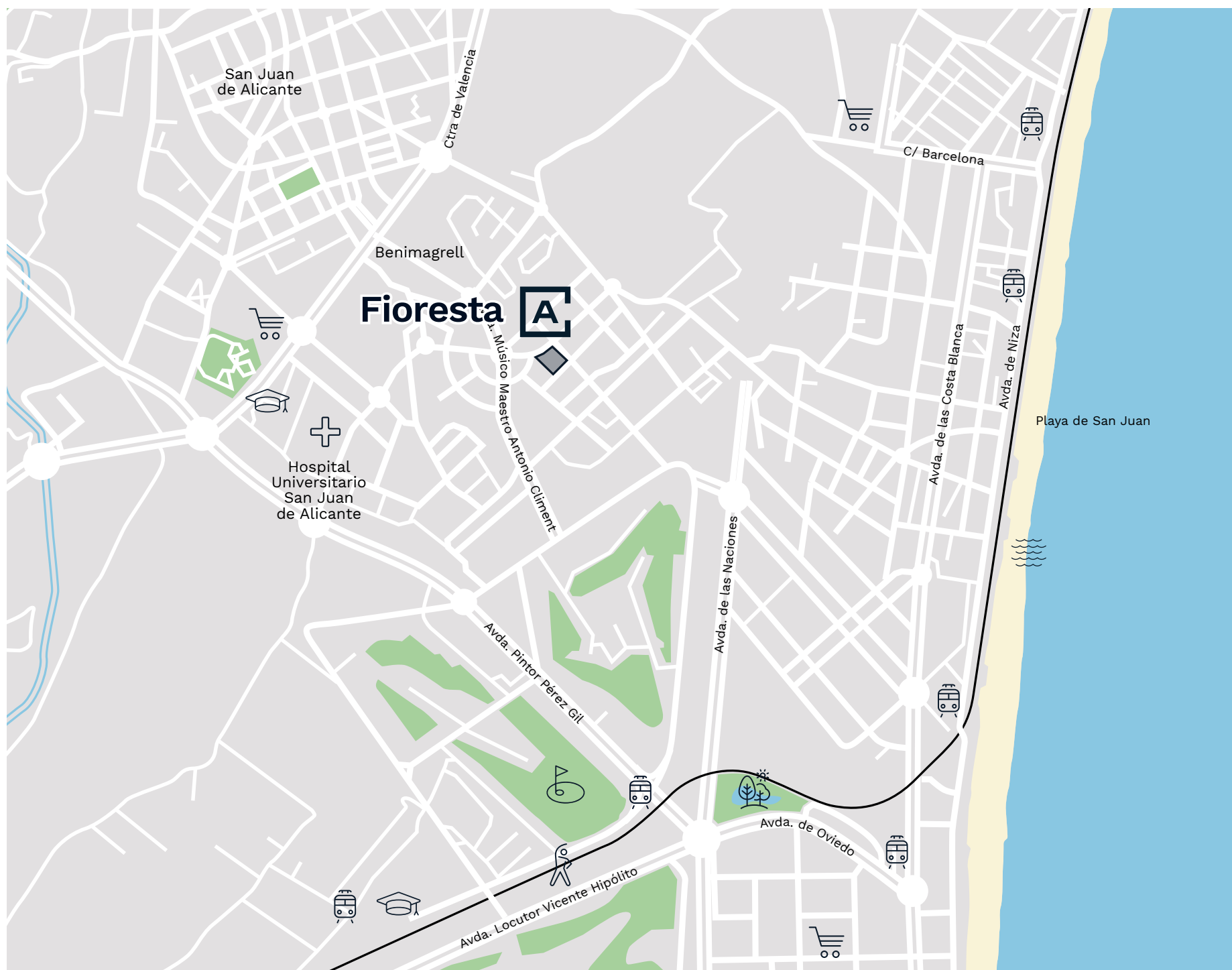
Fioresta, cuyo nombre recuerda a las grandes masas boscosas designadas en inglés como 'forest', apuesta por un concepto de mínimo impacto tanto en la construcción como en la forma de vida en las viviendas, promoviendo un mínimo gasto de energía y un uso plenamente sostenible de los recursos.



¿Qué significa vivir en Fioresta?

El área situada entre la playa de San Juan y la propia localidad de Sant Joan d'Alacant se ha convertido en los últimos tiempos en una de las zonas más deseadas de la ciudad. Un espacio plenamente urbano, consolidado y con todas las infraestructuras de una ciudad moderna donde al mismo tiempo se disfruta de un entorno abierto y natural rodeado e integrado en uno de los mejores campos de golf de la Comunidad Valenciana.

Tu nueva casa en Fioresta contribuirá a respetar el medio ambiente a la vez que te proporcionará un gran bienestar diario. Sostenibilidad y calidad se dan la mano en un proyecto pensado desde el presente para cuidar el futuro.



-  Sanitario
-  Educativo
-  Deportivo
-  Comercial
-  Parque
-  Golf
-  Playa
-  Parada TRAM



El lugar para vivir la vida que deseas

Si elegir bien el lugar es el primer requisito de una casa perfecta, Fioresta está, sin ninguna duda, en el mejor enclave posible: integrada en la ciudad, con el transporte público a un paso y con las grandes vías interurbanas a un par de minutos en coche. Desplazarte desde Fioresta será muy cómodo y sencillo.

Además, a tan solo unos minutos a pie se encuentran servicios de todo tipo, como prestigiosos colegios, centros comerciales, supermercados, el Hospital de San Juan o la Universidad Miguel Hernández.



Junto a todos estos atractivos también despunta la magnífica ubicación de Fioresta en el corazón de la playa de San Juan, donde puedes llegar en un corto paseo a la orilla del mar, al campo de golf, a las instalaciones deportivas más completas o a los parques y zonas verdes más relajantes. Y siempre con un horizonte abierto y despejado que abarca desde las montañas de la Marina Baja hasta el infinito Mediterráneo.

02

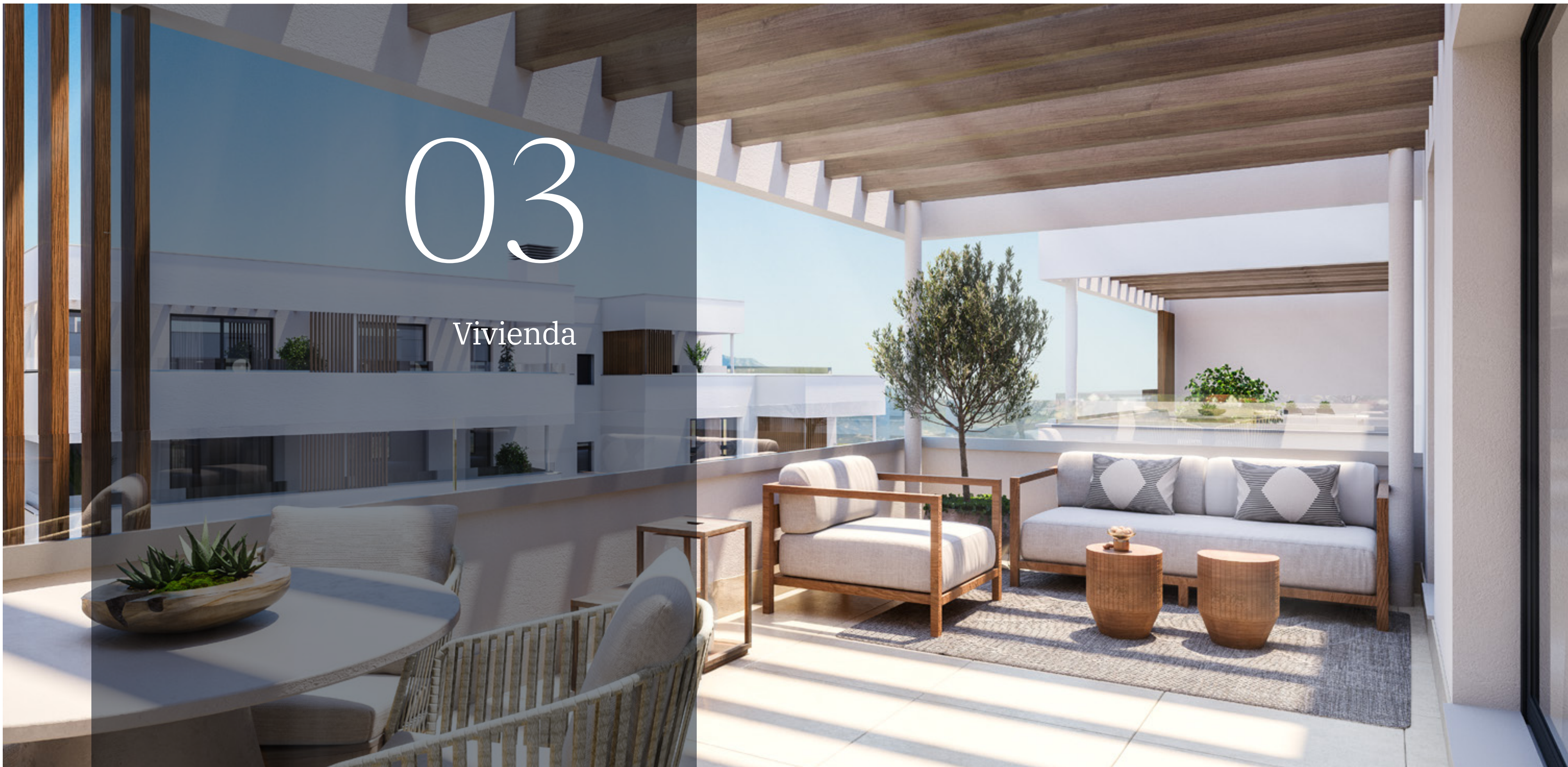
Tu urbanización

El concepto de Floresta se completa con unas excelentes zonas comunes en las que podrás disfrutar de piscina de adultos con hidromasaje, piscina infantil, club social, gimnasio y área de juegos para niños.



03

Vivienda





Pensar, proyectar, construir

Un proyecto tan especial solo podía contar con la profesionalidad y experiencia de los mejores. Por ello, desde AEDAS Homes hemos contado con BAUMAD, estudio de arquitectura especializado en proyectos eficientes con estructura de madera que ha elaborado el diseño de tu nueva casa en Fioresta.

El proyecto ha partido de la premisa de ser un diseño sostenible, saludable y eficiente que te proporciona a ti y a los tuyos un gran confort y hace que tus facturas a fin de mes sean menos abultadas.

Las casas, el edificio, la urbanización y las áreas comunes responden rigurosamente a este principio. El tiempo demostrará que esta es la forma adecuada de hacer casas, hoy y en el futuro.

“El diseño de Fioresta conjuga una arquitectura serena y atemporal con el exterior. Además, adaptada al clima mediterráneo, la promoción incorpora innovadoras soluciones constructivas de alta eficiencia energética que respetan el medio ambiente y fomentan el bienestar de los propietarios”.

BAUMAD
Arquitectura eficiente en madera



Una nueva relación entre casa y habitantes

Aprovechando la inmejorable meteorología de nuestra región, Fioresta ofrece casas llenas de luz, espacios abiertos y contacto con el aire libre. Gracias a los nuevos conceptos de diseño y construcción que se han empleado, tu nueva vivienda posee además ventilación cruzada y aerotermia centralizada para la producción de agua caliente sanitaria (ACS) para optimizar el recurso natural de nuestro propio clima, que se traduce en casas más confortables y sostenibles.



Tu casa, a tu gusto

AEDAS Homes te ofrece la posibilidad de adaptar tu nueva casa a tus preferencias, configurando diferentes aspectos de la distribución, los materiales y los acabados de tu casa.

También ponemos a tu alcance Living, nuestro servicio de interiorismo, con el que disfrutarás de tu vivienda desde el primer día. Tendrás a tu disposición un equipo de profesionales que convertirán las diferentes estancias de tu vivienda en la casa de tus sueños.



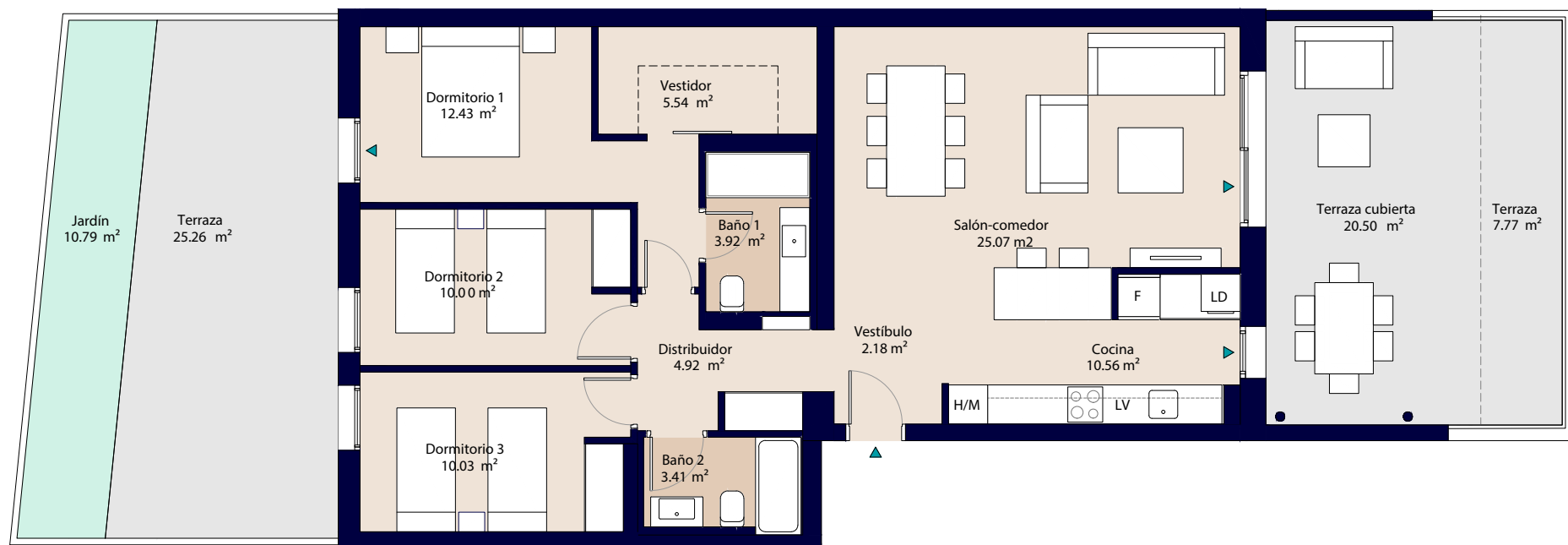
04

Planos

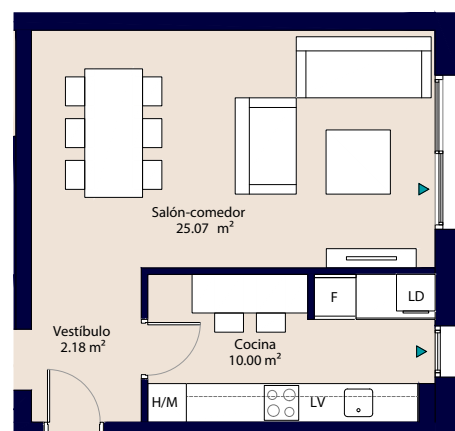
Casas con espacio para todos

Tanto las familias que están empezando a crecer como aquellas que ya están consolidadas encontrarán su casa ideal en Fioresta.

La promoción cuenta con 51 viviendas de 2 y 3 dormitorios donde el respeto por el medio ambiente y el planeta encuentra su máximo adalid.



Bloque 1, Esc. 3, PB-A



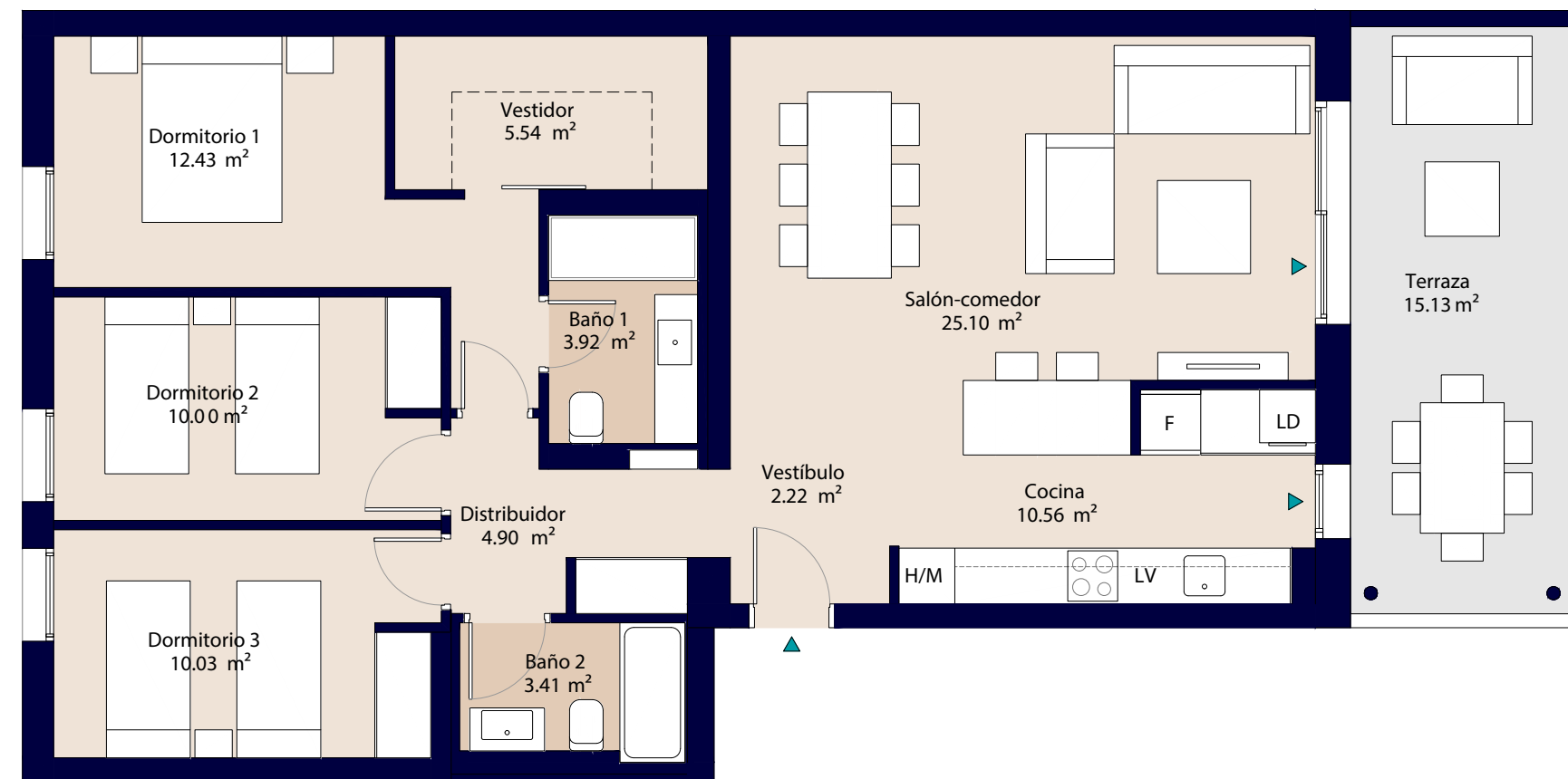
Bloque 1, Esc. 3, PB-B



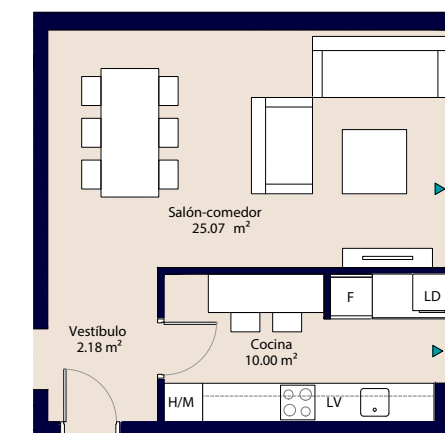
Bloque 2, Esc. 6, PB-C

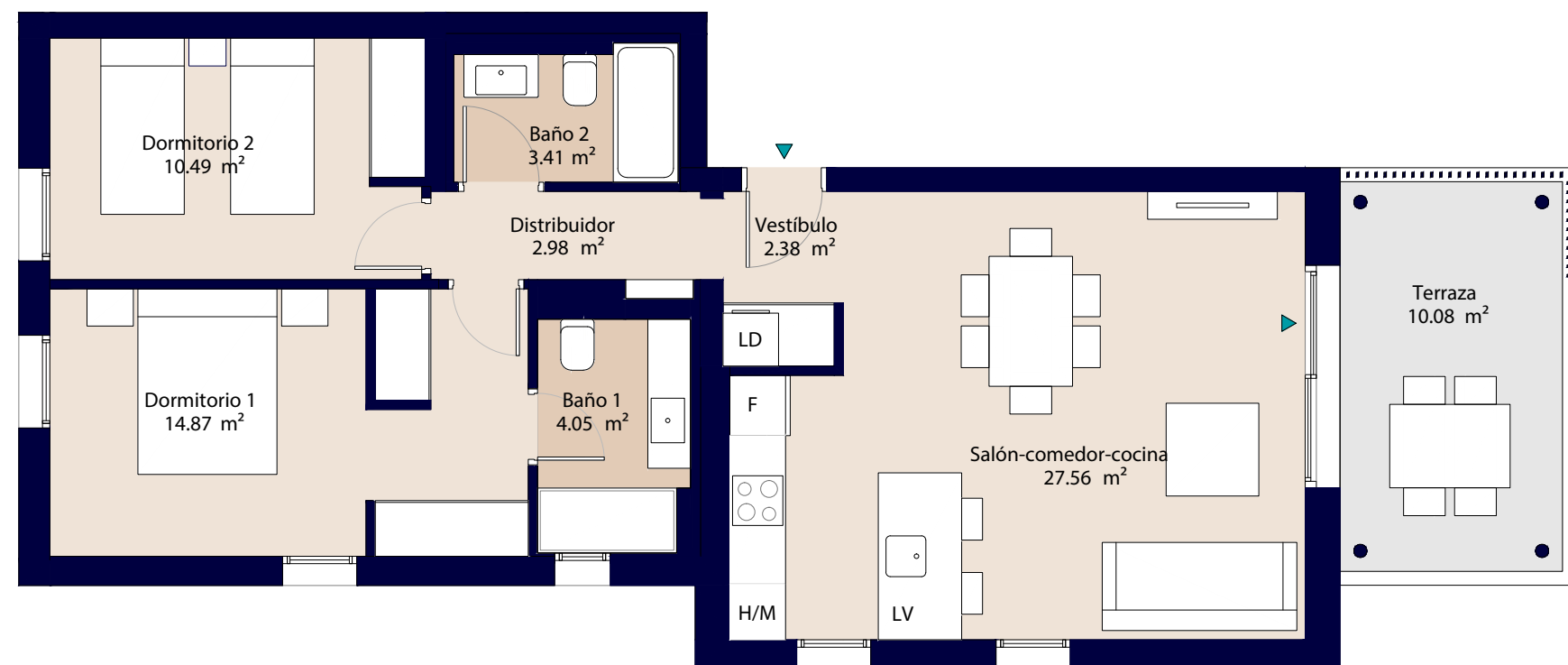


Bloque 2, Esc. 6, PB-B



Bloque 1, Esc. 2, P1-A

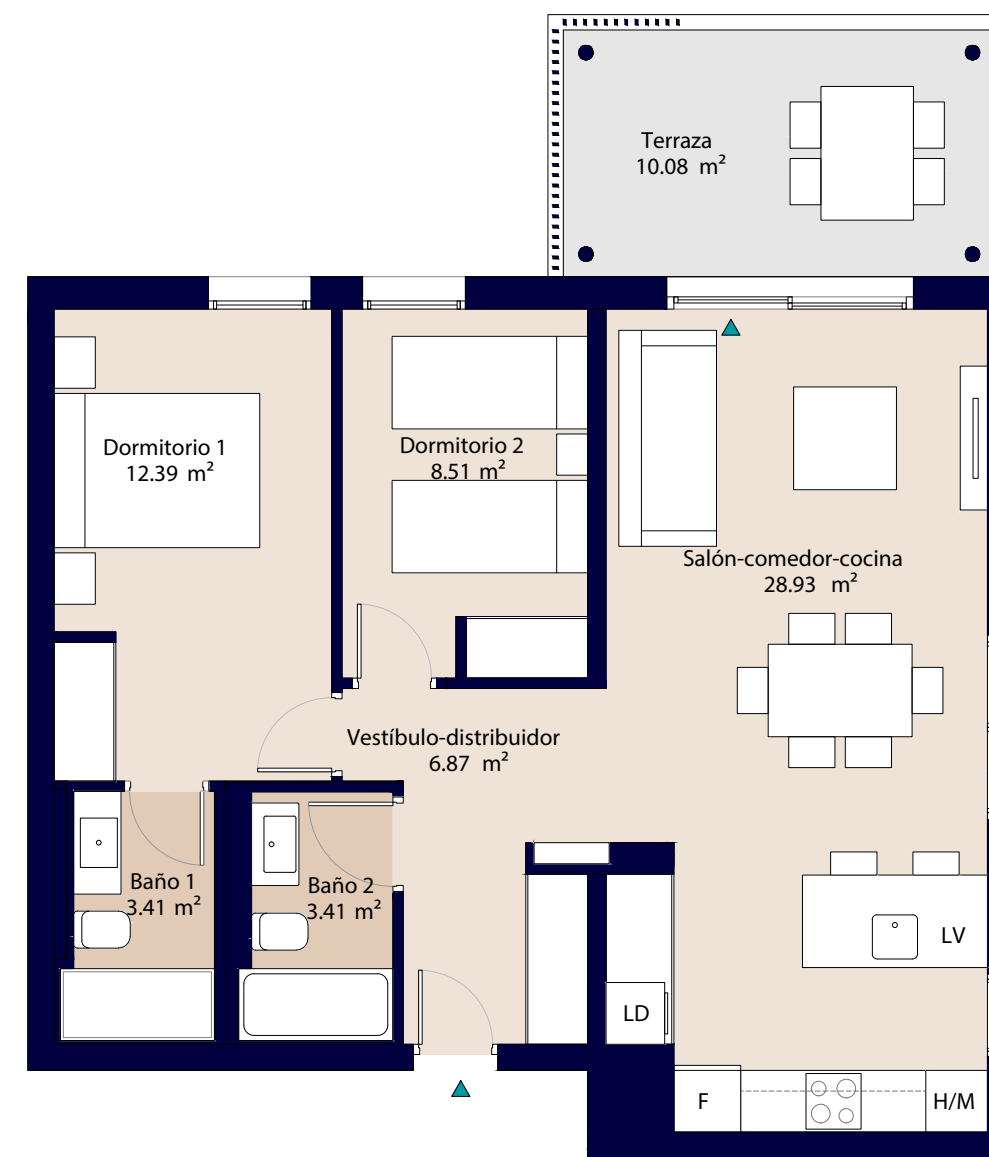
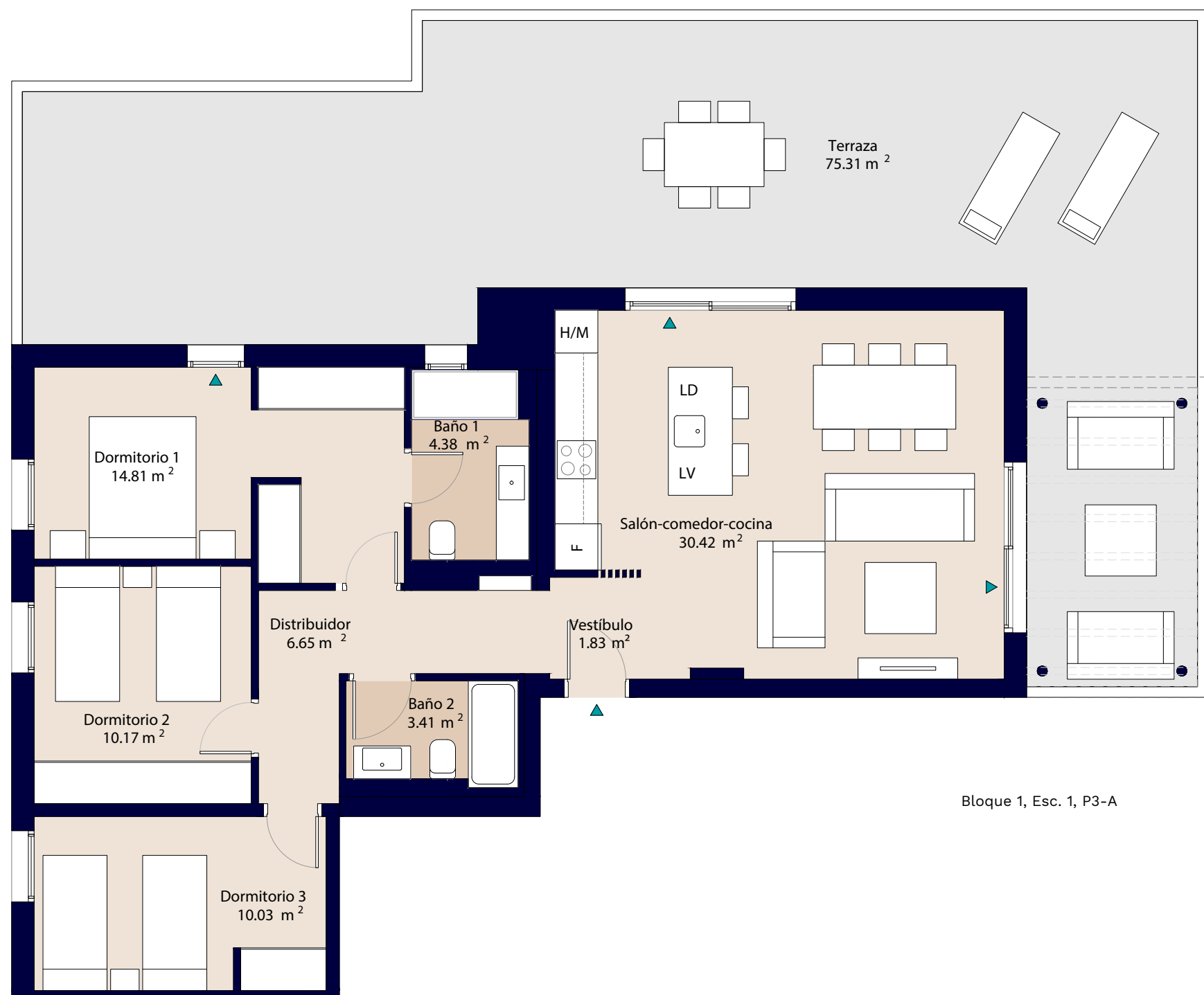




Bloque 1, Esc. 3, P2-B



Bloque 2, Esc. 6, P1-B



05

Las ventajas de la madera

Fioresta cuenta con materiales y medidas que contribuyen a reducir las emisiones de CO₂, ya que la estructura será en madera y cada día –sin esfuerzo y sin darte cuenta– estarás ayudando a cuidar nuestro planeta.

Utilizar madera en la construcción de tu nueva casa logra, además de beneficios medioambientales, ventajas que repercuten directamente tanto en tu bienestar como en la propia estructura. Echa un vistazo y descubre cómo vivir al máximo consumiendo lo mínimo.

Resistencia física:

- › La madera es un material estructuralmente muy eficiente por su relación peso-resistencia.
- › Su flexibilidad la hace muy resistente a movimientos sísmicos.
- › Usado adecuadamente es un material duradero, como demuestran construcciones realizadas con madera que tienen más de 1.000 años.

Resistencia al fuego:

- › La madera tiene un comportamiento totalmente conocido y previsible frente al fuego, lo que permite diseñar estructuras absolutamente seguras en caso de incendio.
- › La madera, al ser de combustión lenta, responde idóneamente ante posibles incendios evitando una rápida propagación del fuego.



Huella ecológica:

- › La madera es un elemento totalmente natural y, por lo tanto, es renovable, reciclable y biodegradable.
- › Absorbe CO₂ durante su crecimiento en el árbol, característica que mantiene también cuando forma parte de tu nueva casa. Esta particularidad reduce la emisión de gases invernadero y provoca que la madera sea el material que menos huella ecológica registra.
- › La madera permite ahorrar energía en todas las fases del proceso constructivo. Fabricar una viga de madera consume mucha menos energía que otros materiales.
- › La madera se puede reciclar y al final de su vida útil aporta energía limpia.

Aislamiento y salubridad:

- › La madera es un excelente aislante térmico, eléctrico y acústico.
- › Este material destaca por su capacidad para regular la humedad relativa, mejorando tu confort sin preocuparte por nada.

06

La eficiencia energética

En **AEDAS Homes** nos tomamos muy en serio el cuidado del medio ambiente y, por eso, tu nueva casa incorpora aerotermia. Esta tecnología limpia extrae la energía del aire y la transfiere al agua mediante una bomba de calor, generando la temperatura necesaria para que se caliente, colaborando también a que el gasto energético sea mínimo y a que a final de mes tus facturas sean menos abultadas.

La eficiencia energética siempre en mente

Al disfrutar de aerotermia en tu nueva casa te beneficiarás de las siguientes ventajas:

- › No necesitarás gas, por lo que no habrá que gestionar el alta en este servicio ni tendrás gastos relacionados con él.
- › El mantenimiento será mucho menor que el de las placas solares.
- › Es un sistema más ecológico, por lo que contribuirás al cuidado del medio ambiente sin ningún tipo de esfuerzo.
- › No genera residuos ni humos
- › Es más seguro que el gas, al no existir peligro de fugas y accidentes
- › La aerotermia es hasta 5 veces más eficiente que los medios tradicionales.
- › Junto con la aerotermia, Fioresta también dispone de doble acristalamiento para mejorar tu confort térmico y acústico, colaborando también a que el gasto energético sea mínimo y a que a final de mes tus facturas sean menos abultadas.



Iluminación

Ventanas para maximizar la luz natural.

Calidad térmica

Fachadas aisladas térmicamente.

Manual del usuario

Orientación sobre el uso eficiente del edificio.

Innovación

Nuevas estrategias para maximizar el beneficio medioambiental.

Energías renovables

Aerotermia para la producción de agua caliente sanitaria. Climatización por conductos y suelo radiante.

Transporte sostenible

Preinstalación de carga para coches eléctricos.

Aislamiento acústico

Con el exterior, en divisiones interiores y entre viviendas.

An architectural rendering of a modern, multi-story apartment building. The building features a clean, white facade with prominent balconies and large windows. In the foreground, there is a swimming pool with a wooden deck, lounge chairs, and a stone wall. The scene is set against a clear sky with some palm trees in the background. The right side of the image is overlaid with a semi-transparent dark grey rectangle containing the text 'Memoria de calidades'.

Memoria de calidades



Bienvenidos

Nuestro compromiso contigo comienza desde el primer momento y, por eso, queremos compartirte la memoria de calidades de tu nueva casa. Conoce todos los detalles de Fioresta y empieza a imaginar los espacios que, dentro de nada, serán un sueño hecho realidad.

¿Qué necesitas?

Tu urbanización

En AEDAS Homes, la calidad es una constante y un objetivo siempre presente, de ahí que hayamos pensado en todos los detalles de tu nueva casa.

Urbanización interior

Tu urbanización conseguirá que te sientas orgulloso de tu nueva casa incluso antes de entrar en ella.

Para compartir momentos únicos con los que más quieres, la promoción contará con una piscina de adultos con zona de hidromasaje y otra infantil, solárium junto a la piscina, áreas ajardinadas, espacio de juegos infantiles, local social y zona de gimnasio totalmente equipados para que puedas disfrutarlos al máximo. Además, tu urbanización irá dotada de espacio para bicicletas, parking comunitario y trasteros.

-  Piscina de cloración salina con zona de hidromasaje
-  Solárium junto a la piscina
-  Jardín comunitario
-  Zona de juegos infantiles
-  Local social
-  Gimnasio
-  Espacio para bicicletas
-  Trastero
-  Parking comunitario
-  Accesibilidad mediante rampas

Accesos y portales

En Fioresta, los espacios comunitarios estarán cuidados al máximo. Los suelos de las zonas comunes interiores irán acabados en baldosa cerámica y las paredes ofrecerán una combinación de distintos materiales según la zona.

La tecnología también estará presente a través de alumbrado con detectores de presencia distintos para zonas y plantas, lo que a fin de mes repercutirá en un importante ahorro energético que optimizará el uso de los recursos y consumos.

Los ascensores, con acceso desde el garaje a todas las plantas de las viviendas, tendrán acabados de cabina acorde con el resto del proyecto y dimensiones según Normativa de Accesibilidad. Las puertas serán automáticas y de acero inoxidable en cabina, y estarán dotados de alarma y servicio de telefonía para urgencias.



Tu vivienda

Tu nueva casa está estudiada al máximo detalle para proporcionar un total aprovechamiento del espacio y una distribución óptima y versátil.

Vestíbulo, salón, pasillo y dormitorios

Para que percibas el máximo bienestar que proporciona el suelo radiante de tu vivienda, el pavimento interior de estas estancias será de gres porcelánico con acabado imitación madera.

El suelo interior estará rematado con un rodapié con terminación en blanco a juego con la carpintería interior, logrando un efecto estético muy atractivo y completamente integrado en toda la vivienda.

Las paredes irán acabadas con pintura transpirable lisa.

Se colocará falso techo continuo, terminado en pintura transpirable lisa.



Cocina

Preparar tus platos favoritos será mucho más fácil en este espacio pensado para ti. Estas son las calidades y acabados que incluirá tu nueva cocina en Fioresta:

- › Pavimento de gres porcelánico con acabado imitación madera como en el vestíbulo, salón, dormitorios y pasillo rematado con un rodapié con terminación en blanco.
- › Paramentos verticales acabados en pintura transpirable lisa sobre tabiquería seca antihumedad.
- › Falso techo continuo terminado con pintura transpirable lisa.
- › Se entregará amueblada con un diseño actual de muebles altos y bajos de gran capacidad.

Tu nueva cocina, pensada para maximizar su uso y comodidad, también incluirá el siguiente equipamiento:

- › Placa de inducción.
- › Grupo filtrante.
- › Horno eléctrico multifunción y microondas, integrados en columna.
- › Encimera y frente de encimera en cuarzo compacto o similar.
- › Fregadero de acero inoxidable bajo encimera con grifería monomando.

Los electrodomésticos serán de marca BOSCH o similar.

Select

AEDASHOMES

Servicio Select

Con el servicio Select de **AEDAS Homes** podrás personalizar varios aspectos de tu nueva casa:

- › Elige entre diferentes tipos de ambiente según tus gustos.
- › Adapta los espacios de cocina y salón en tu vivienda como mejor cuadren con tus necesidades.
- › Aumenta tu confort con dispositivos de seguridad y tecnología.
- › Escoge entre varios packs y mejora las calidades, el equipamiento y el confort de tu vivienda.
- › Consigue que tu nueva vivienda sea aún más sostenible mejorando algunos de los equipamientos incluidos de serie.



LIVING

AEDASHOMES

Servicio Living

También ponemos a tu alcance Living, el servicio de interiorismo de AEDAS Homes con el que disfrutarás de tu vivienda desde el primer día. Tendrás a tu disposición un equipo de profesionales que convertirán los diferentes espacios en la casa de tus sueños.

Baños

Las paredes y solados de los baños, tanto principales como secundarios, irán revestidas de gres cerámico para soportar los golpes y la humedad sin que se dañen las propiedades, consiguiendo un diseño elegante y actual.

En ambos baños se instalarán griferías monomando y sanitarios blancos de diseño actual, siendo el inodoro del baño principal suspendido siempre que la disposición del baño lo permita.

El baño principal contará con lavabo postrado sobre encimera de cuarzo compacto, con cajonera bajo encimera, plato de ducha con grifería termostática, rociador efecto lluvia y mampara para que la armonía estética sea completa.

En el baño secundario encontrarás lavabo suspendido y bañera, siempre que el diseño de proyecto lo permita.

Las griferías serán de la marca GROHE o similar, de bajo consumo de agua. Los sanitarios serán de la marca ROCA o similar.

Todos los baños dispondrán de luminarias tipo led en el techo.



Terrazas y/o jardines privados

Para que la seguridad sea máxima, la terraza de tu vivienda se solará en gres antideslizante especial para exteriores.

Todas las terrazas incluirán punto de iluminación con luminaria, toma de corriente y toma de agua en las plantas bajas.

Tabiquería interior y aislamientos

La tabiquería seca de tu nueva vivienda resultará de gran utilidad porque evitará las rozas y suprimirá los puentes acústicos al conducir las instalaciones por el espacio intermedio que quedará entre los tabiques. Además, conseguirá un acabado exterior óptimo para la aplicación de pintura lisa.

Carpintería interior

AEDAS Homes también ha cuidado la carpintería interior para que disfrutes de todos los detalles de tu nueva casa.

- › La puerta de acceso a la vivienda será blindada, dotada de mirilla óptica y cerradura de seguridad.
- › Las puertas interiores de la vivienda serán con acabado lacado blanco y manivelas acabadas en color acero, estética que dotará a tu nueva casa de un aspecto elegante y actual. En general serán abatibles, salvo aquellos casos en los que se aconseja ponerlas correderas para mejorar la utilización de la estancia a la que dan acceso.
- › Armarios empotrados modulares tipo block con puertas de acabado lacado en blanco, abatibles o correderas según necesidad, a juego con el resto de la carpintería interior. Interiormente irán vestidos en acabado imitación textil o similar, con balda de maletero y barra de colgar.
- › Dependiendo del tipo de vivienda, tu nueva casa también ofrecerá un armario en el vestíbulo para mayor comodidad.



Instalaciones

Fontanería y saneamiento

La instalación de fontanería incluirá las tomas de agua para cada aparato sanitario en baños y cocina –fregadero– y para los electrodomésticos de la zona de cocina y/o tendedero. Tu vivienda dispondrá de una llave de corte general y llaves de corte independientes en cada cuarto húmedo.

Cada uno de los aparatos sanitarios de la vivienda se conectará a la red de saneamiento, siendo las bajantes que discurren por las cámaras junto a la vivienda de PVC insonorizado. La instalación cumplirá lo especificado por el Documento Básico de protección frente al ruido (DB HR) en cuanto a las emisiones acústicas.

La producción del agua caliente sanitaria (ACS) de todas las viviendas de la promoción se realizará mediante sistema de aerotermia centralizada, una instalación de alta eficiencia que mejorará el consumo de tu vivienda y generará importantes ahorros, tanto en consumos como en su mantenimiento. Para el control de consumos existirán contadores de energía para cada vivienda.

Calefacción / Climatización

Para que disfrutes del máximo confort en tu nueva casa, la vivienda estará dotada con una instalación completa de aire acondicionado frío-calor por conductos con rejillas de impulsión en salón y dormitorios.

La calefacción será mediante suelo radiante. Este novedoso método destaca por aportar calor de manera uniforme, permitiendo altos ahorros energéticos a la vez que se dispone de más espacio libre en la vivienda en comparación con el tradicional sistema de radiadores.

La producción de la climatización de tu vivienda se hará a través de una bomba de calor aerotérmica individual.



Electricidad y telecomunicaciones

Tu vivienda contará con la dotación de tomas eléctricas y de telecomunicaciones requeridas por el Reglamento Electrotécnico de Baja Tensión, así como con un videoportero automático que comunicará con el acceso principal de la urbanización.

Los mecanismos serán de primeras marcas y diseño actual y elegante y te permitirán controlar algunos puntos de iluminación y persianas si contratas el pack.

La iluminación que encontrarás en tu vivienda y en las zonas comunes se realizará con equipos de tecnología led. Los puntos de luz de todas las estancias del interior de tu vivienda se colocarán, generalmente, en el techo.

Ventilación

Tu vivienda incorporará un sistema de ventilación para garantizar la salubridad del aire interior y el cumplimiento del Código Técnico de la Edificación.

El edificio

Fachada y cubierta

Para que disfrutes de tu nueva casa incluso antes de entrar en ella, las fachadas se han diseñado mediante un Sistema de Aislamiento Térmico Exterior (SATE) consiguiendo una imagen atractiva y actual. Este sistema evitará puentes térmicos, por lo que ahorrarás en el consumo energético de tu vivienda.

Los acabados decorativos combinarán las prestaciones térmicas con el diseño más vanguardista adaptándose a las necesidades del siglo XXI.

En el interior de tu vivienda se colocará un trasdosado seco.

Las cubiertas se han diseñado según el uso al que estarán destinadas, garantizando su estanqueidad en todos los casos con sistema de impermeabilización TPO.

Carpintería exterior y vidrios

El conjunto de carpintería exterior y acristalamiento asegurará el cumplimiento del Código Técnico de la Edificación, concretamente del Documento Básico Ahorro de Energía y el de Protección frente al Ruido, aumentando el nivel de confort dentro de la vivienda. Fioresta dispondrá de:

> Carpintería con perfilaría de PVC según diseño de proyecto de altas prestaciones térmicas y acústicas, combinando distintos tipos de apertura según ubicación.

> Acristalamiento de doble vidrio con cámara de aire deshidratado.

> A modo de oscurecimiento y protección solar se incluirán persianas enrollables de lamas de aluminio con aislamiento inyectado y accionamiento manual en dormitorios. Color similar al de la carpintería exterior.

Estructura y cimentación

La estructura de tu nueva casa será, principalmente, de paneles de madera contralaminada (CLT) en las plantas sobre rasante, siguiendo la Normativa de Construcción Sismorresistente. Toda la estructura se calculará según la normativa vigente y Código Técnico de la Edificación.

La cimentación y la estructura de la planta de sótano será de hormigón armado siguiendo la normativa vigente. Estará proyectada de acuerdo con las conclusiones del Estudio Geotécnico.

Garajes y trasteros

Las puertas de entrada y salida de garajes serán automáticas, con dispositivo de seguridad antiplastamiento y mando a distancia. Si dispones de coche eléctrico no tendrás que hacer incómodas obras en tu garaje tras la entrega de llaves, ya que contará con previsión para la recarga de este tipo de vehículos.

Los trasteros irán con puerta metálica, en cumplimiento de la normativa requerida por su ubicación.

Medidas de sostenibilidad de tu promoción

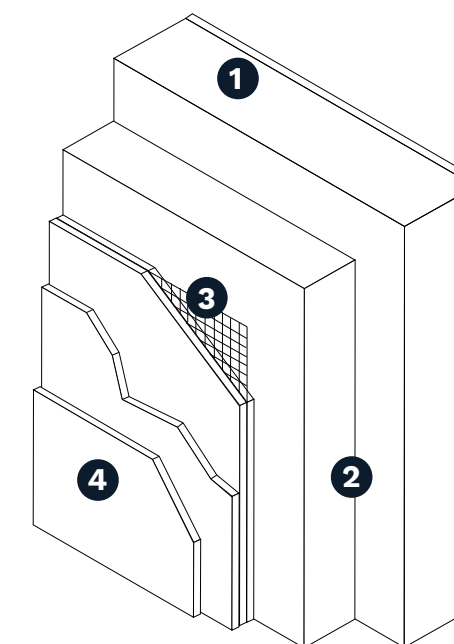
Estructura de madera

La madera es el material de construcción más sostenible que existe: al fabricarse en la naturaleza, es 100 % reciclable y biodegradable. Además, consume mucha menos energía en su transformación y transporte que los materiales convencionales. Su huella de carbono es radicalmente inferior, ya que no solo no emite CO₂ en su fabricación sino que, por el contrario, lo absorbe.

Fioresta se construirá siguiendo un proceso de edificación industrializado y sostenible basado en la tecnología, utilizando la madera como principal material estructural. Un material natural que procede de la gestión sostenible de bosques y que permite, junto con la tecnología BIM (Building Information Modeling), una nueva manera más limpia y eficiente de construir.

Fachadas con SATE

Tu promoción en Fioresta incorporará SATE en las fachadas. Estas siglas responden al Sistema de Aislamiento Térmico por el Exterior, que consigue que tu vivienda esté protegida frente a la climatología extrema. De esta manera, tu casa mantendrá una temperatura constante que no se verá alterada por el calor o frío que haga en el exterior, ya que además elimina los puentes térmicos. El aislamiento térmico conseguirá que tu consumo energético sea mucho menor en climatización –calefacción o aire acondicionado–.



- | | |
|------------------------------|----------------------------|
| 1 Panel CLT | 3 Malla de armadura |
| 2 Aislamiento térmico | 4 Revestimientos |

Piscinas de cloración salina

Pensando en tu bienestar, la piscina de tu nueva casa en Fioresta será de cloración salina. Este tratamiento de las aguas no utiliza cloro químico, lo que evitará las alergias, las reacciones en la piel y los problemas oculares. Además, no genera residuos, contribuyendo al cuidado del planeta.

Suelo radiante

Este sistema de calefacción transmite la temperatura del agua caliente que circula por el entramado de tuberías que discurre bajo el pavimento. El suelo radiante supone un ahorro frente a sistemas de calefacción tradicional como los radiadores, ya que la temperatura de funcionamiento es menor: el agua del circuito se encuentra en el entorno de los 30 °C, mientras que la de los radiadores ronda los 60 °C.

El reparto de calor en la vivienda es mucho más homogéneo, mejora el confort interior y permite además aprovechar mejor el espacio de la vivienda porque elimina la presencia de radiadores en las estancias.



Aeroterminia

La aeroterminia es un sistema que utiliza como fuente de energía renovable el aire, permitiendo climatizar y obtener agua caliente sanitaria (ACS). Una bomba de calor –conocida como unidad exterior– captura la energía del aire, enviándola hasta la unidad interior que calienta el agua para la calefacción y para el uso sanitario.

En verano, el funcionamiento es inverso: el calor de tu vivienda se envía al exterior para producir aire acondicionado.

Además de la ventaja medioambiental, se produce una disminución de hasta el 40 % en la factura energética. Entre el 66 y el 80 % del calor producido por aeroterminia proviene del aire exterior y, por lo tanto, no supone coste alguno para ti.

Gracias por tu confianza en nosotros

Contigo, desde el primer momento. Los profesionales de **AEDAS Homes** tenemos tan interiorizados los valores de la compañía que atendemos tu casa como si fuera nuestra. Profesionalidad, innovación, diseño y sostenibilidad son los pilares básicos que encontrarás al contar con nosotros. Nuestro equipo tiene una amplísima formación, trayectoria y experiencia en el mundo de las promociones residenciales, y con su amabilidad y profesionalidad conseguiremos que te sientas como en casa incluso antes de que entres en ella.

Al elegir tu casa AEDAS Homes no solo estás optando por primeras calidades y arquitectura de vanguardia, sino que también estás apostando por el cuidado del medio ambiente. La protección del entorno es una de nuestras grandes propuestas, y en todos nuestros proyectos queda patente el compromiso con el uso racional de los recursos naturales y la utilización de sistemas eficientes que implican el ahorro energético.

En AEDAS Homes sabemos que sostenibilidad y diseño no están reñidos, y por eso hemos logrado viviendas 'verdes' que incluyen la innovación más puntera en su interior. Aplicamos tecnologías de vanguardia para que tu vida sea mucho más cómoda y adaptada a las necesidades del siglo XXI.

Descubre las ventajas de la estructura de madera en tu nueva casa





Promoción

C/ Pedagoga Amelia Asensi Beviá
03550 Sant Joan d'Alacant, Alicante

Oficina de venta

Avda. Elda esquina con calle Creuetes
03550 Sant Joan d'Alacant

Avda. Óscar Esplá, 32
03003, Alicante

CC. ABC Serrano
Paseo de la Castellana, 34
28046, Madrid

T. +34 965 021 077

aedashomes.com

