

Elevándose...



Su vista infinita le espera...



La promoción

Apartamentos elegantes y contemporáneos situados en una zona inmejorable ofreciendo a los compradores un estilo moderno y mediterráneo, a tan solo 15 minutos en coche del glamour de Puerto Banús y Marbella: lo mejor de la Costa del Sol.

Como su propio nombre indica, unas espléndidas vistas al mar le darán la bienvenida desde la promoción. Una elegante promoción de 46 apartamentos y áticos, en el municipio de Manilva, algunos con terrazas o solárium privados y otros con amplios jardines. Está a pocos minutos de las mejores playas de Manilva catalogadas con la bandera azul, así como de algunos de los mejores campos de golf en la zona, incluyendo el prestigioso Club de Golf Valderrama, en Sotogrande.

El complejo está convenientemente situado para poder disfrutar plenamente de todo lo que ofrece el estilo de vida andaluz, rodeado de hermosas playas y con el aeropuerto internacional más cercano a tan solo 25 minutos de distancia. Ubicado en una parcela elevada con vistas panorámicas al mar, este exclusivo complejo cerrado ofrece viviendas contemporáneas con una relación calidad-precio excelente ideales para inversores o familias que quieran disfrutar de lo mejor de la Costa del Sol



Viviendas

46



Plantas

3



Habitaciones

2—3

Precio

Desde 189,000€

Características de la promoción

Rodeado de hermosos jardines mediterráneos, incluye una amplia piscina desbordante donde la familia y los amigos podrán relajarse y descansar tras un largo día de playa en los días calurosos de verano.

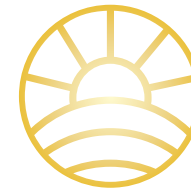
La promoción brinda hermosas vistas al campo y al mar. La zona social, lugar para mantenerse en forma, es otro de los atractivos ofreciéndole un beneficio extra para poder disfrutar de la vida al aire libre, todo dentro de un entorno seguro, privado y totalmente cerrado.



5 minutos de la playa



Amplia piscina desbordante



Zona social



Disfrute de los jardines tropicales...



Mantengase en forma en la zona ocio-deportiva.



Los Apartamentos

La promoción se compone de apartamentos y áticos de 2 y 3 dormitorios situados en tres atractivos edificios de tres plantas. Podrán elegir entre amplios apartamentos de planta baja con jardín, apartamentos en la planta intermedia con espaciosas terrazas y orientación suroeste, y áticos provistos de un maravilloso solárium.

Diseño elegante y vanguardista con increíbles vistas panorámicas sobre el campo hacia el mar Mediterráneo; interiores diáfanos con grandes ventanales que dan a la terraza o jardín; cocinas totalmente equipadas integradas en la zona de estar; y unas texturas y tonalidades naturales que predominaran en todas las estancias y darán sensación de luminosidad, calidez y amplitud.

Las cocinas son actuales y elegantes y están completamente equipadas. Se decante por una vivienda de planta baja, planta intermedia o ático, una cosa está asegurada: el amanecer y las puestas de sol que disfrutará desde su nuevo apartamento serán una auténtica delicia



Espacioso



Elegante y moderno



Comodidad y Conveniencia

Espacioso



Elegante & Moderno



Comodidad &
Conveniencia



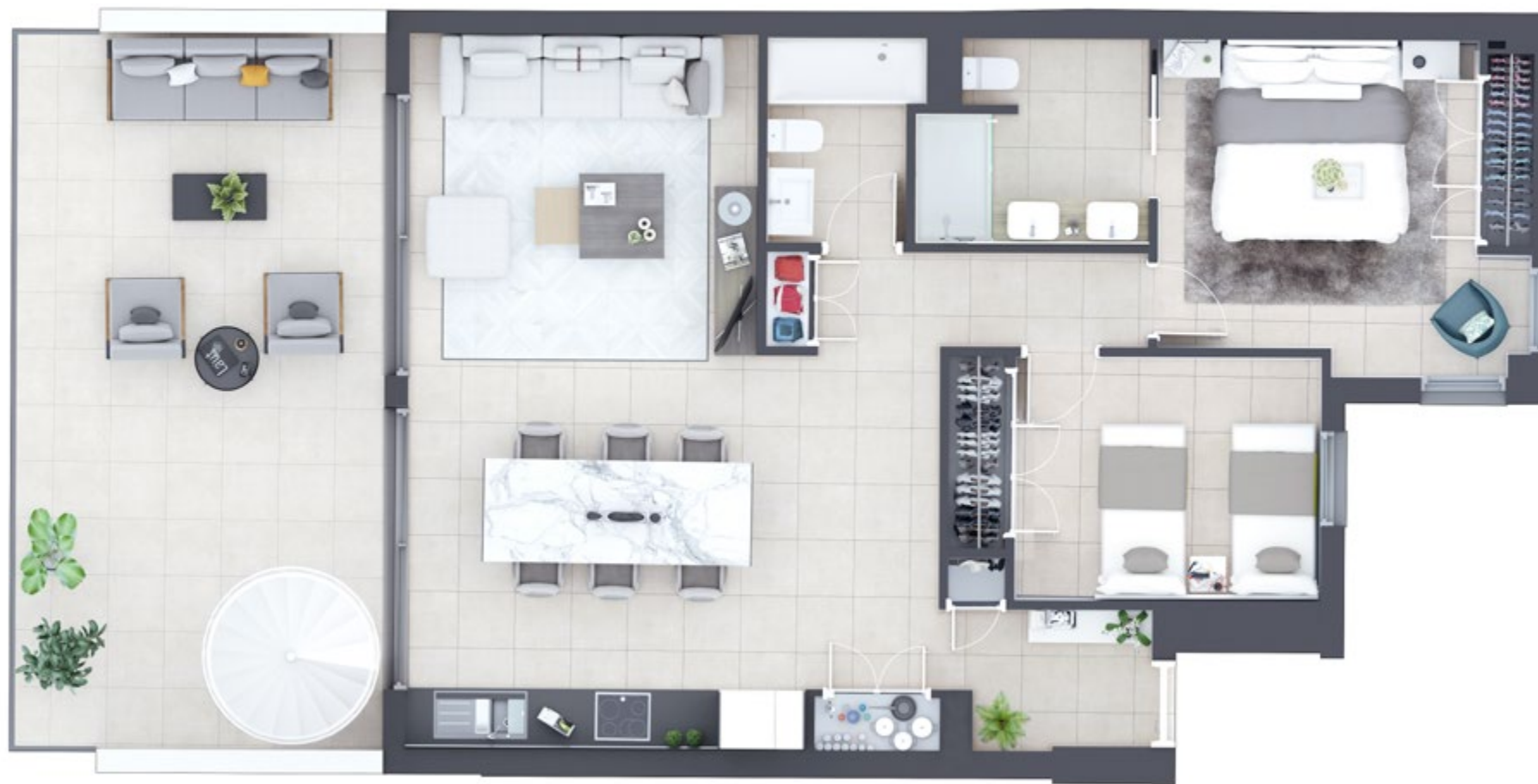


Material

Estos apartamentos están dotadas de materiales y acabados de gran calidad, incluyendo suelos de gres porcelánico en toda la vivienda, paneles solares, persianas con aislamiento térmico en el dormitorio principal. Para mayor comodidad, disfrutará de un sistema de climatización frío-calor en todas las estancias, ventanales para aprovechar al máximo la entrada de luz natural y las impresionantes vistas. Detalles incluidos, baños contemporáneos, armarios empotrados, amplias terrazas y zonas ajardinadas para disfrutar al máximo de los espacios al aire libre. Para mayor comodidad y seguridad, cada apartamento cuenta con video portero, aparcamiento subterráneo privado y trastero.

- Suelos de gres porcelánico
- Amplias terrazas, jardines y solárium
- Cocinas totalmente equipadas
- Grandes Ventanales
- Climatización frío-calor en todas las zonas
- Armarios empotrados
- Aislamiento térmico
- Gran piscina infinita
- Zona Social
- Aparcamiento subterráneo
- Trastero





DISTRIBUCIÓN PARA 2 DORMITORIOS



DISTRIBUCIÓN PARA 3 DORMITORIOS



SOLÁRIUM - DISTRIBUCIÓN PARA 2 DORMITORIOS



SOLÁRIUM - DISTRIBUCIÓN PARA 3 DORMITORIOS



La Zona

El municipio de Manilva está situado a tan solo 15 minutos de Marbella y Puerto Banús, con sus boutiques de diseño, restaurantes de primer nivel y embarcaciones fastuosas. También se encuentra muy próxima la exclusiva zona de Sotogrande, con su puerto deportivo de alto standing, sus ilustres campos de polo frecuentados por personas acaudaladas y famosas, y la prestigiosa escuela de tenis Soto Tennis Academy. En esta parte de la Costa del Sol puede aprovechar lo mejor de ambos mundos: la paz y tranquilidad en un entorno natural, y una excitante vida de lujo a pocos minutos. A menos de 10 minutos en la otra dirección se encuentra el pintoresco puerto deportivo Puerto de la Duquesa, con un sinfín de cafeterías y restaurantes.

El litoral de Manilva está bañado por el sol del Mediterráneo, con excelentes playas de arena fina y aguas cristalinas del mar Mediterráneo, y equipadas con todos los servicios propios de las playas europeas. Disfrute de encantadores chiringuitos a pie de playa, del pescado fresco y las tapas.

A tan solo 5 minutos se encuentra la ciudad de Estepona, con su magnífico puerto deportivo, sus calles de empedrado blanco tradicional andaluz salpicadas de tiendas, cafeterías y restaurantes. Toda la zona invita a un estilo de vida saludable disfrutando de paseos por el campo y por la playa, las rutas para practicar ciclismo, senderismo o paseos a caballo, y las instalaciones de tenis y golf. En Gibraltar, a menos de 30 minutos, las compras libres de impuestos atraen tanto al pequeño comprador como a grandes líneas de cruceros internacionales. Más lejos, siguiendo la costa, encontramos Tarifa, perfecto emplazamiento para la práctica de windsurf y kitesurf.

Ubicación de la Urbanización





La Costa del Sol

La Costa del Sol es el único destino europeo que garantiza más de 300 días de sol al año. Un centro de vacaciones de visita obligatoria para la jet set desde la década de 1950, cuando se convirtió en el centro de recreo para ricos y famosos alternativo a la localidad de St. Tropez. Hoy en día, celebridades, turistas y expatriados encuentran aquí la mejor mezcla: un estilo de vida andaluz relajado bajo el cielo azul del Mediterráneo, pero con el beneficio añadido de las comunicaciones modernas, excelentes conexiones de desplazamiento internacionales, hospitales de vanguardia, playas de arena, ciudades cosmopolitas, gastronomía internacional, ocio nocturno, tiendas ... y, por supuesto, la afamada hospitalidad española. Esta zona también alberga algunas de las propiedades inmobiliarias más codiciadas del mundo, incluyendo esta promoción!



300 días de sol



+70 Campos de Golf



15 Marinas



Descargo de responsabilidad: Las imágenes contenidas en este folleto son solo orientativas y, por lo tanto, susceptibles a modificaciones por razones técnicas, legales o de otro tipo. El mobiliario reflejado es puramente decorativo y no constituye un documento contractual. El equipamiento de las casas será según el documento de especificaciones de calidad correspondiente. Los precios no incluyen impuestos, gastos y timbres de Notaría asociados a la compraventa. Este es un documento informativo y no parte de contrato alguno. Precios susceptibles de cambios a discreción del Promotor